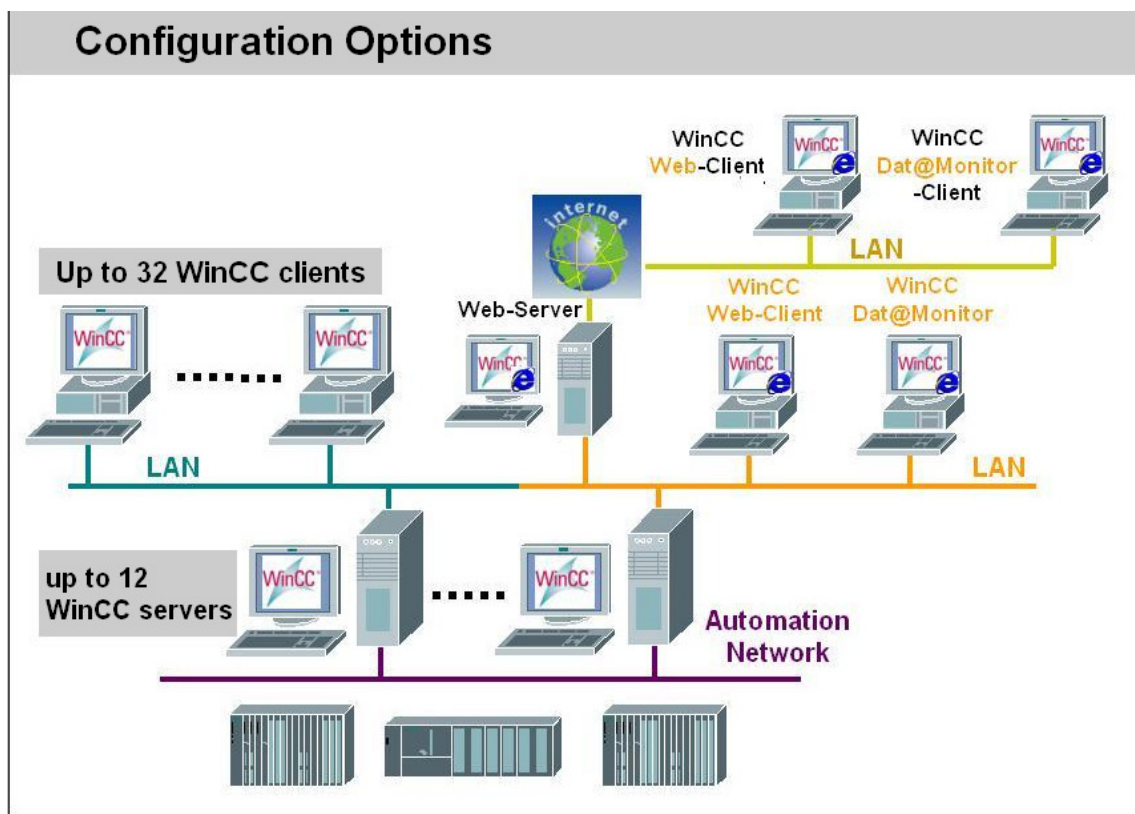


Bài 32. Lập trình Wincc

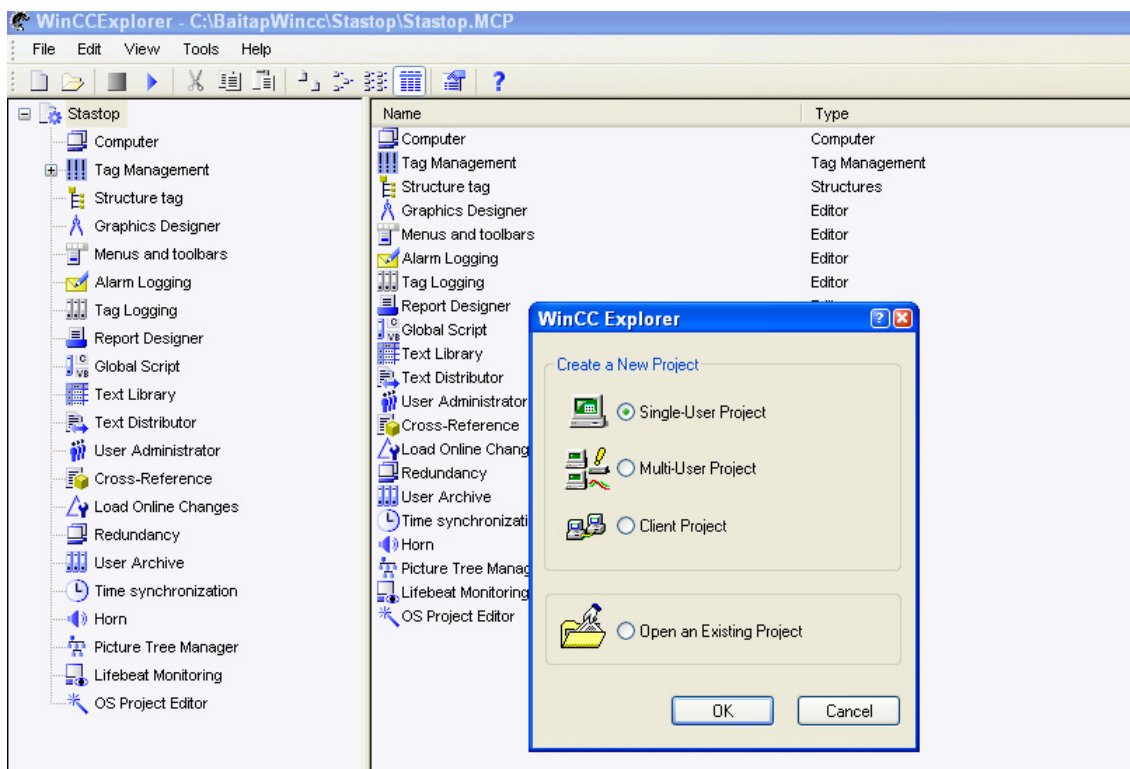
Nội dung :

- Lập trình màn hình điều khiển WinCC, Điều khiển Khởi động động cơ
- Lập trình LAD trên SIMATIC Manager
- Đổ chương trình xuống PLC=SIM
- Chạy mô phỏng đồng thời WinCC-Simatic Manager-PLC Sim

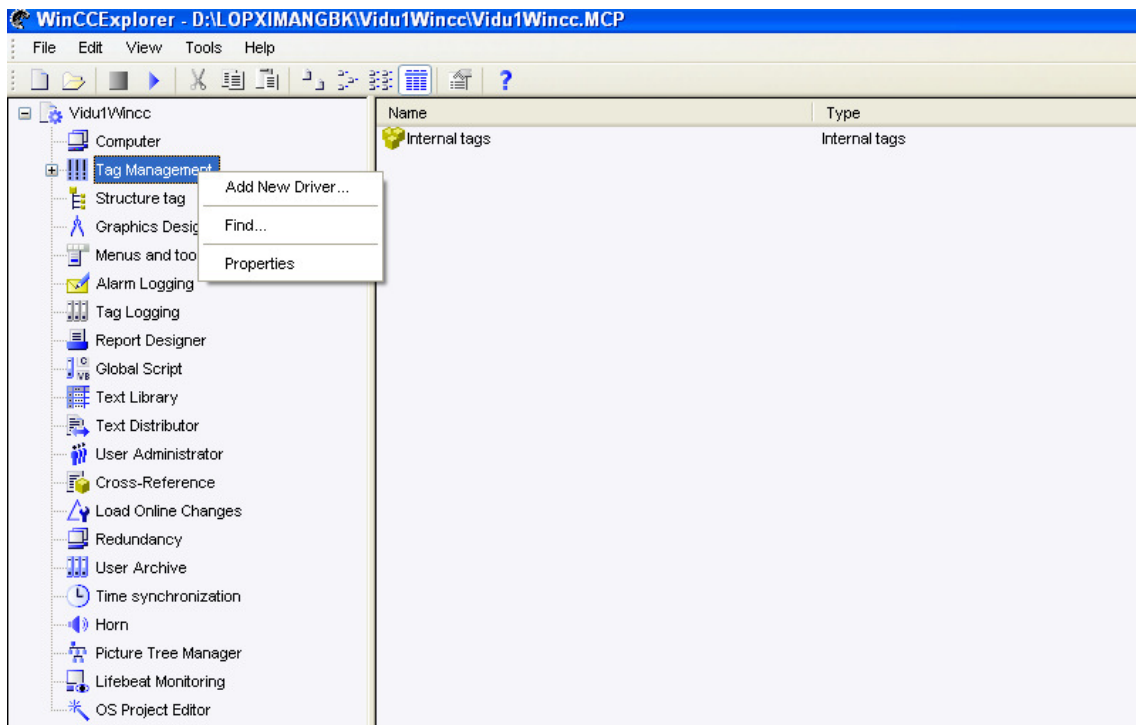
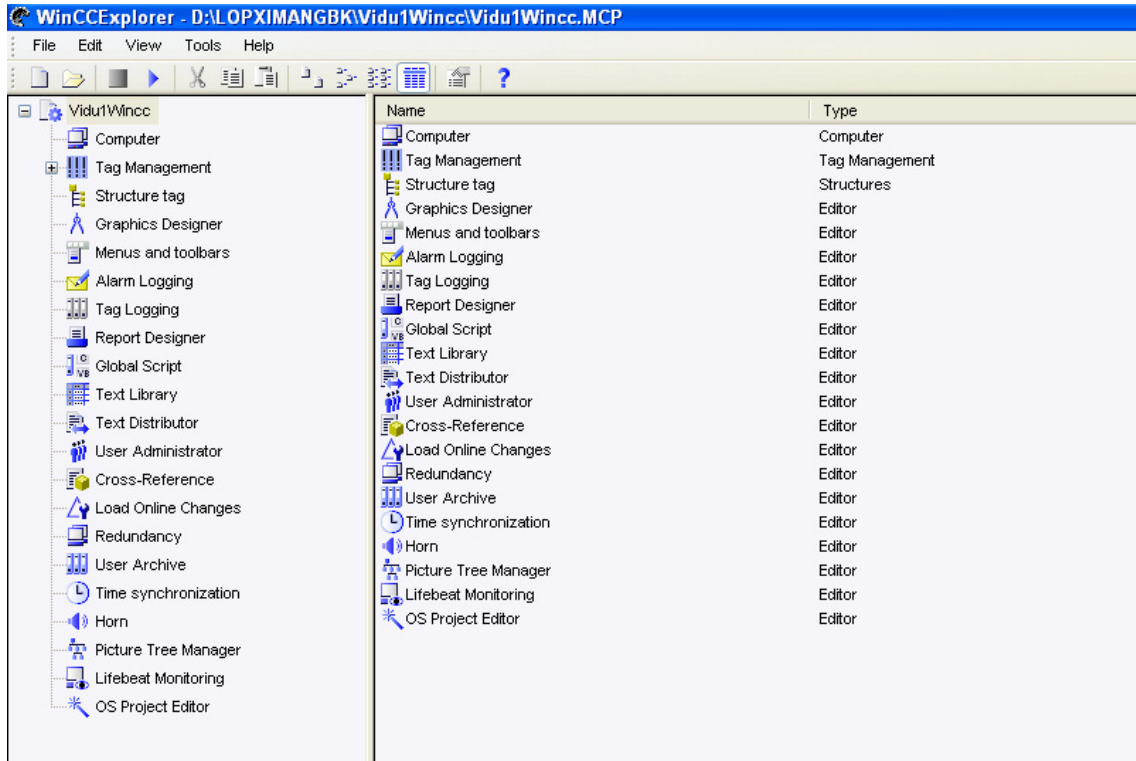


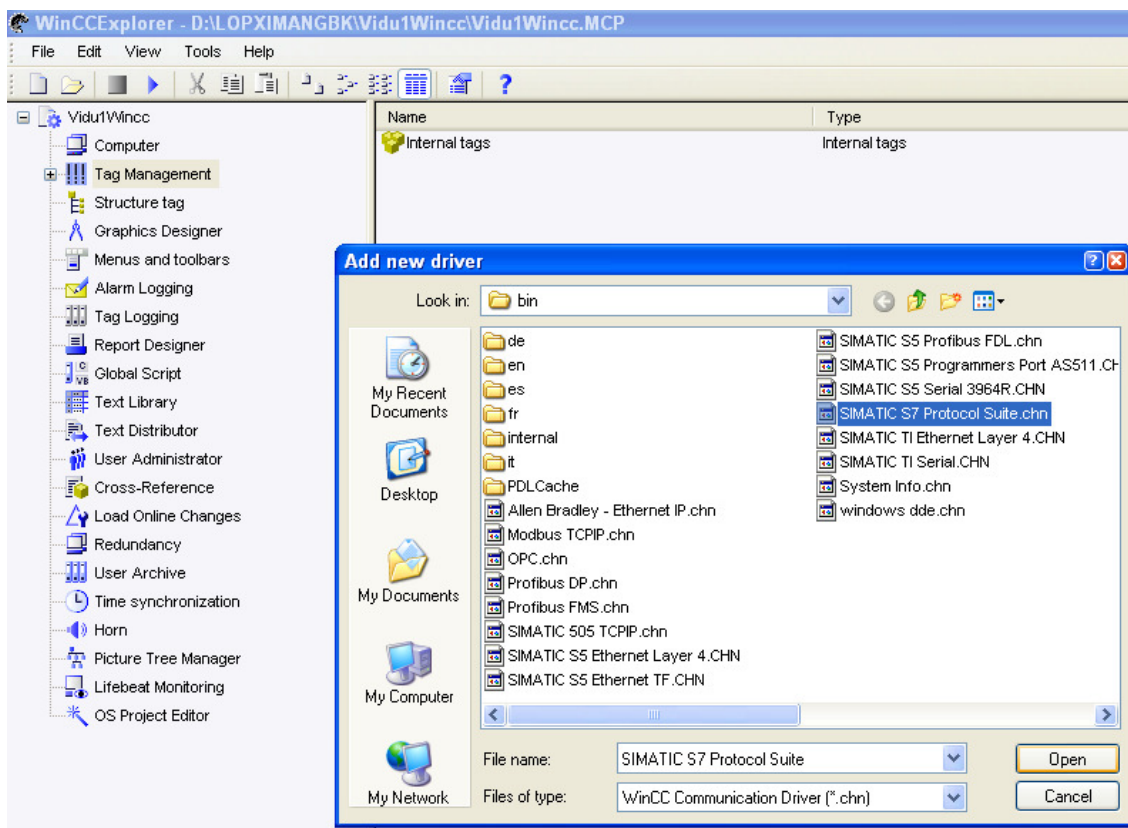
8.1 Lập trình WinCC

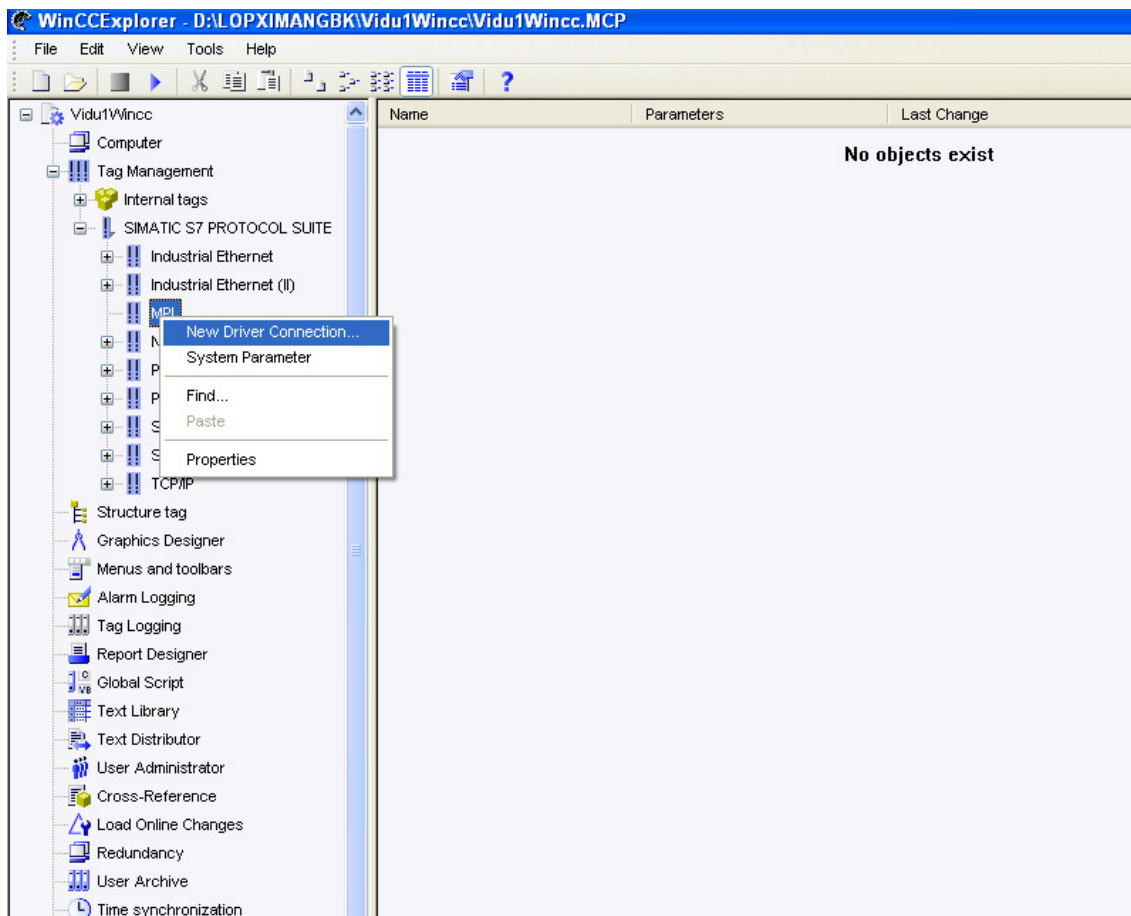
1. Khởi động Wincc:

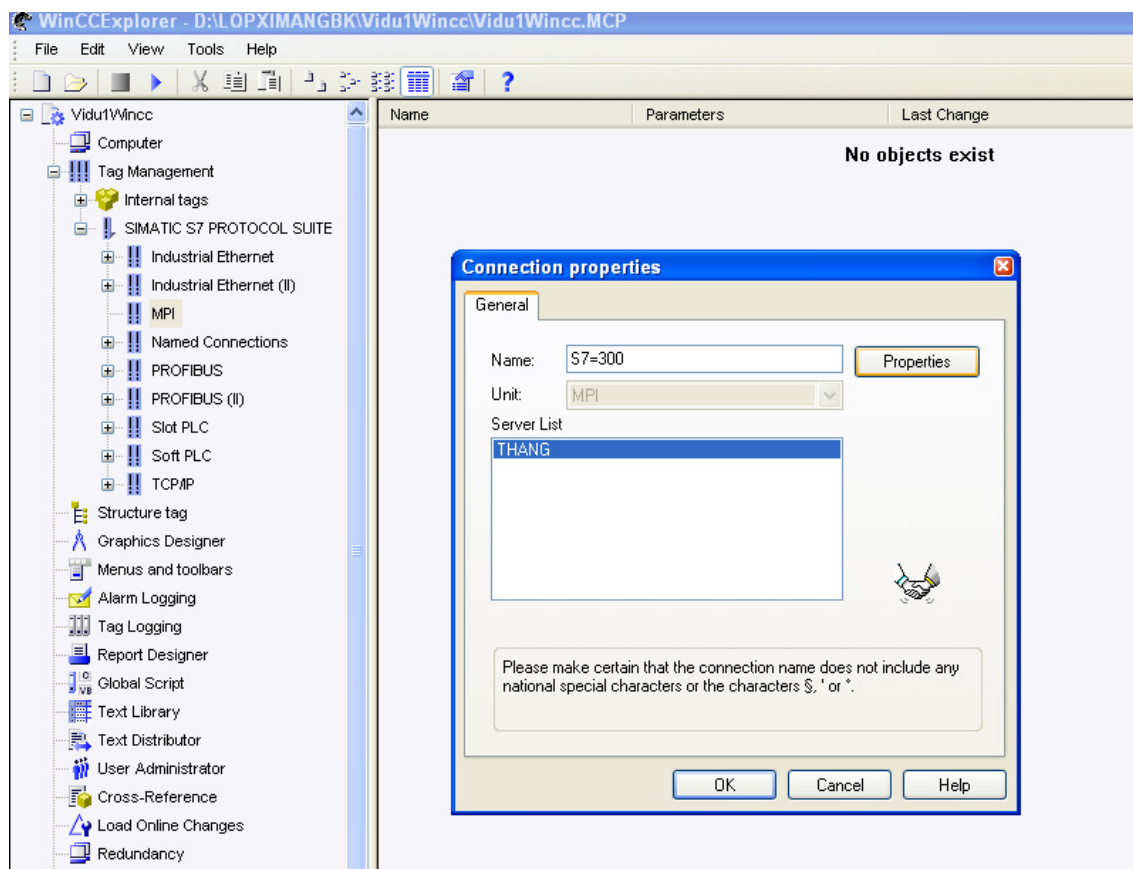


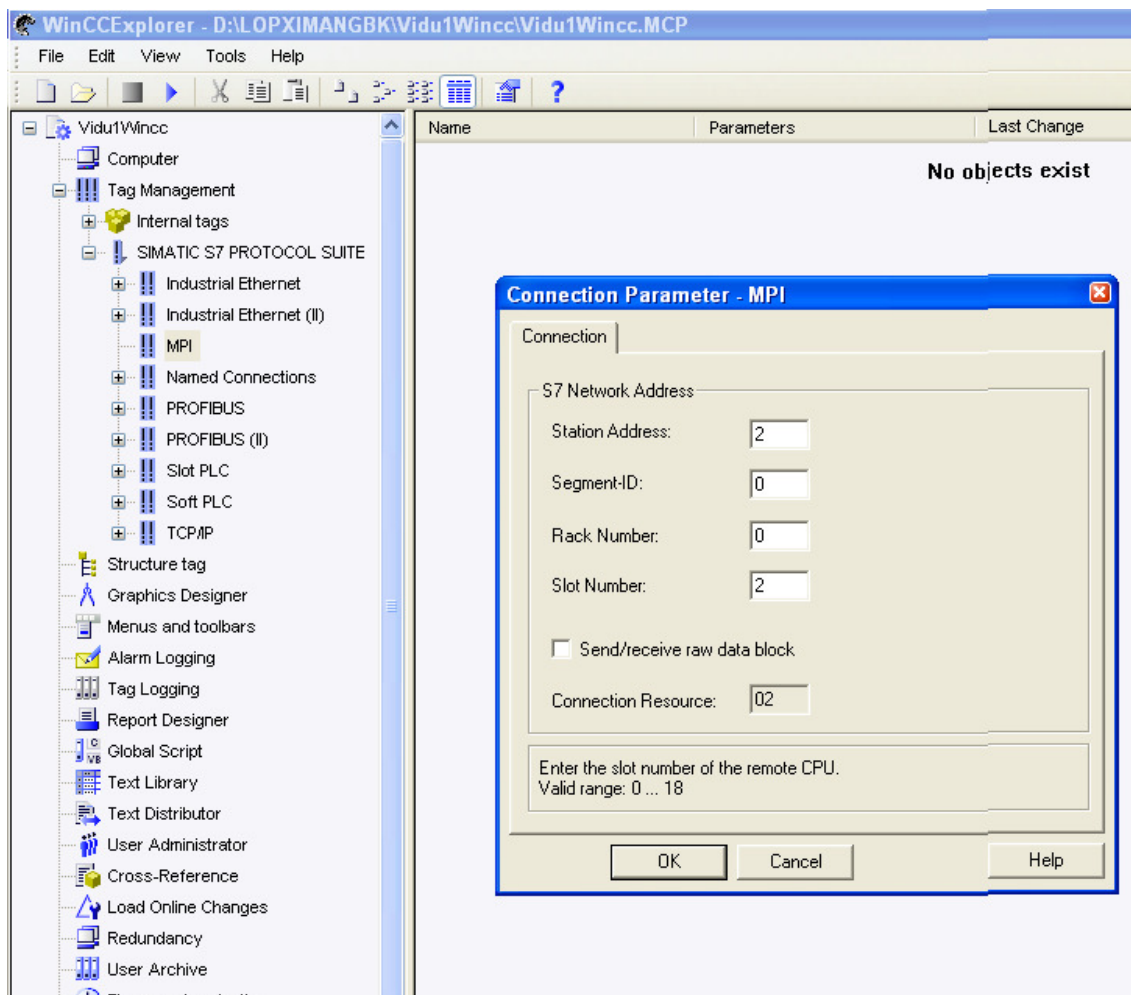
Chọn New Project -> Single Use Project -> OK

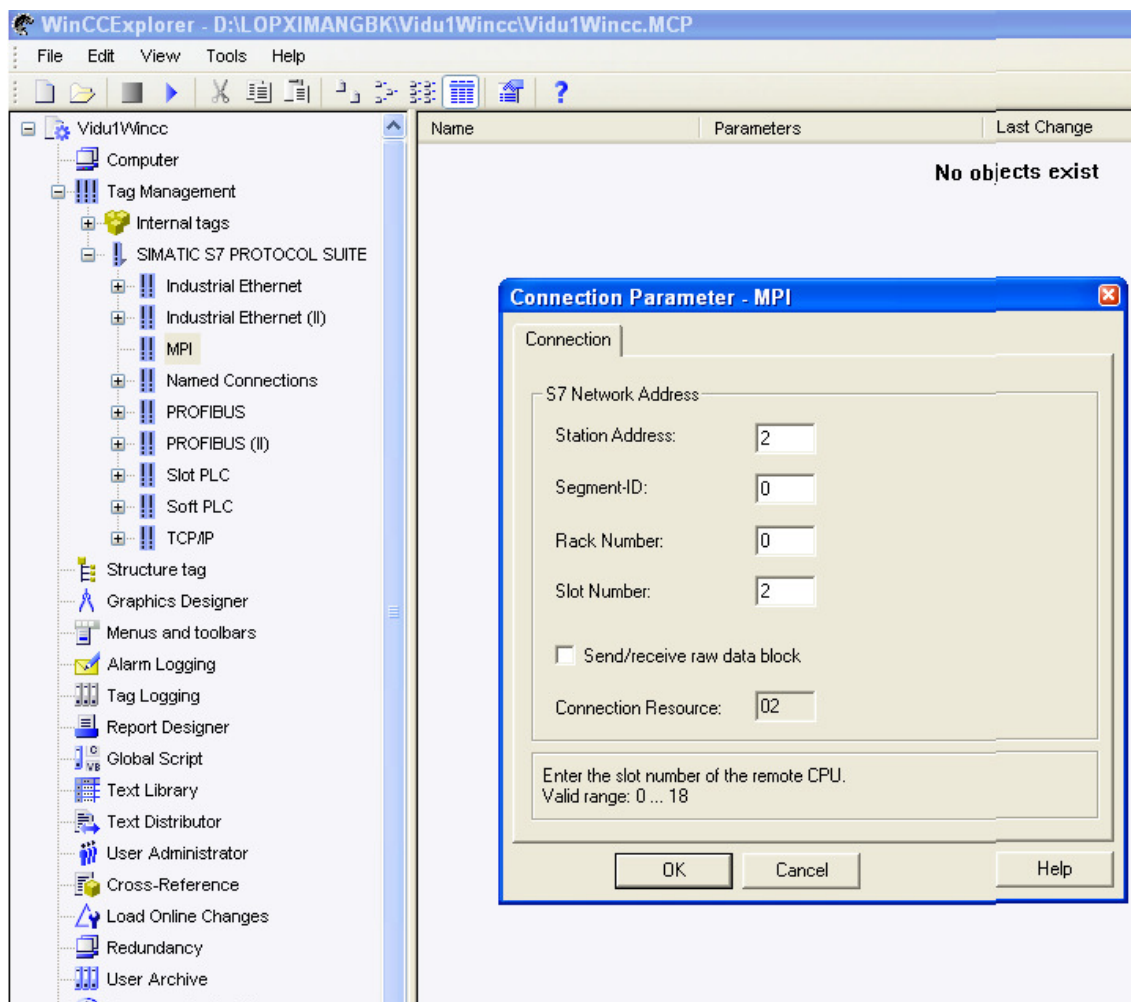


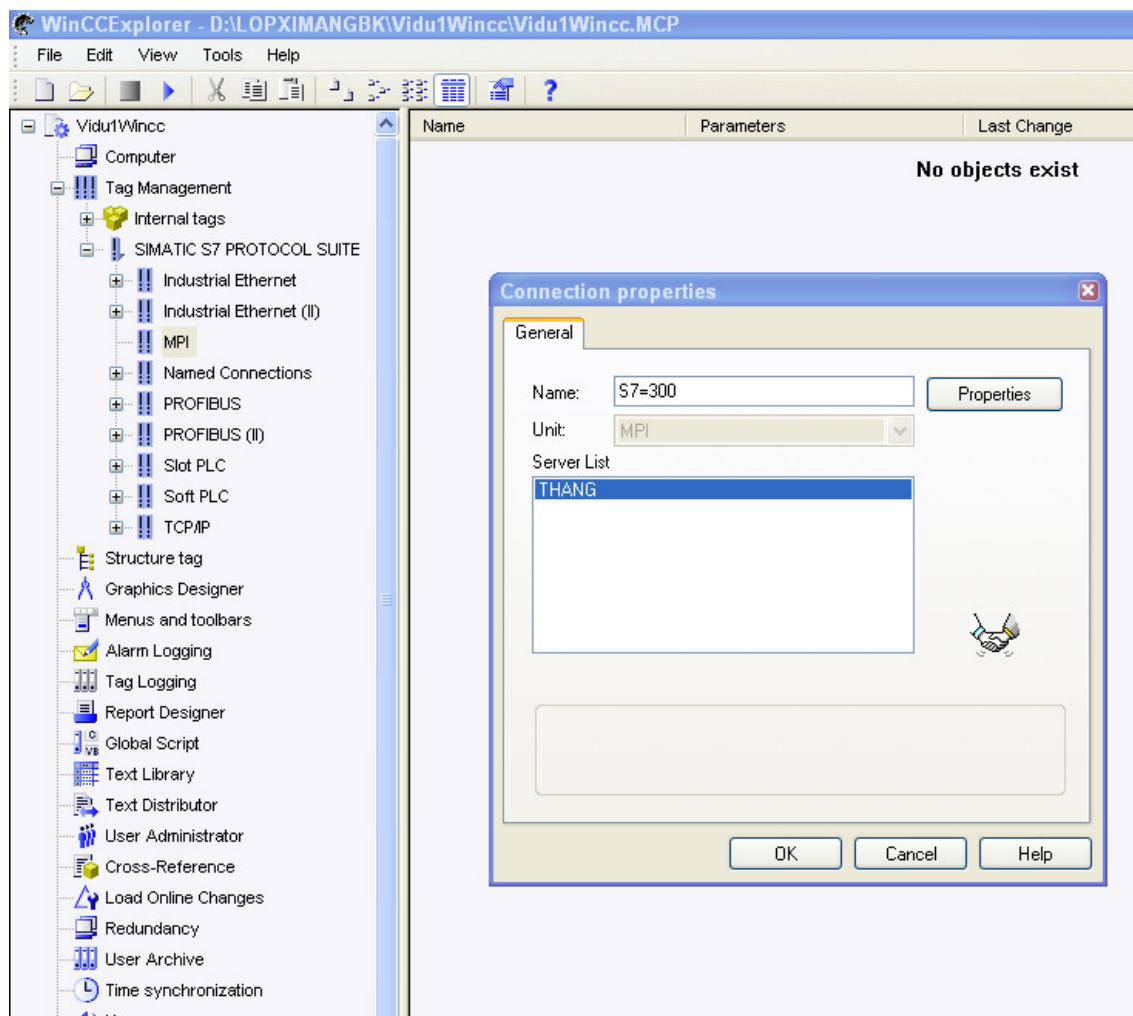


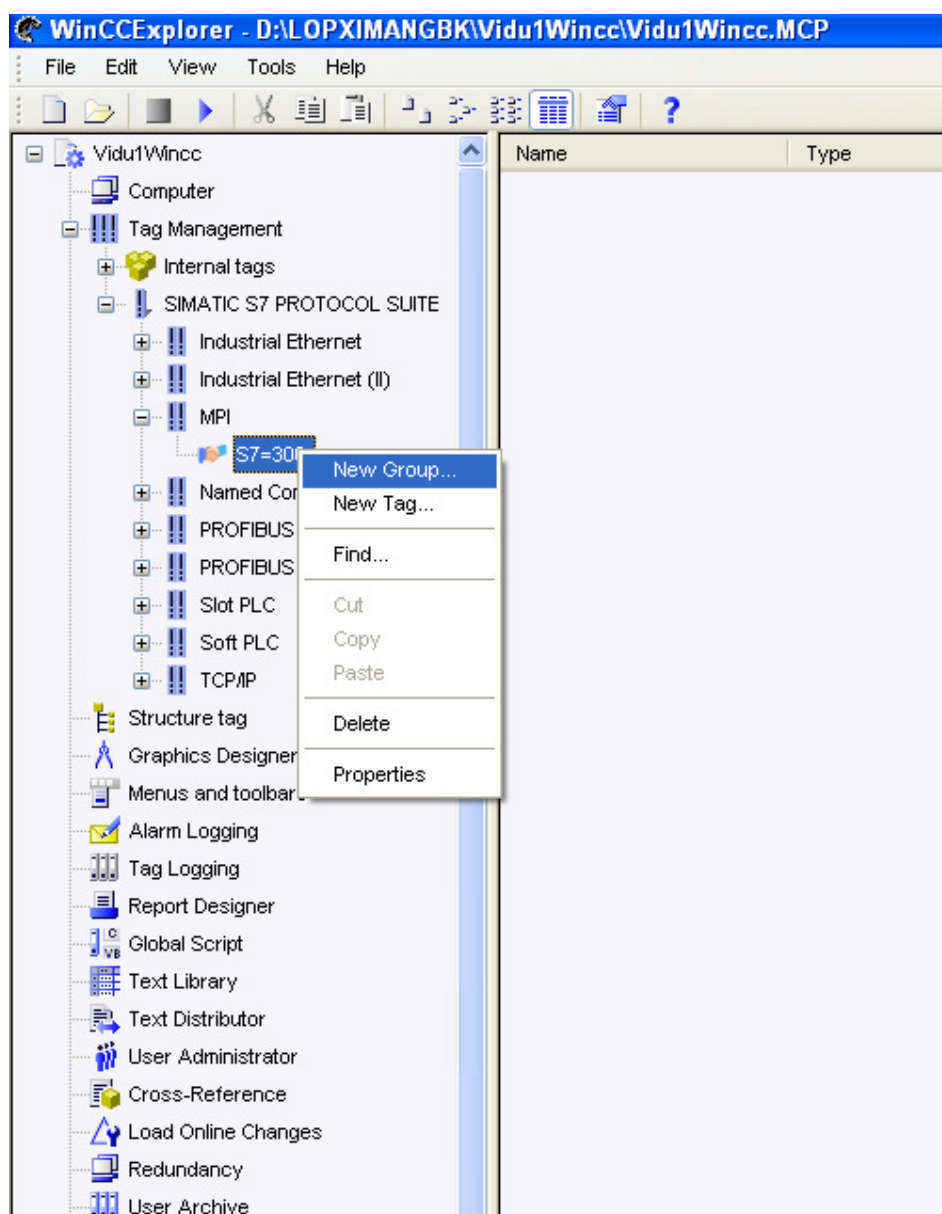


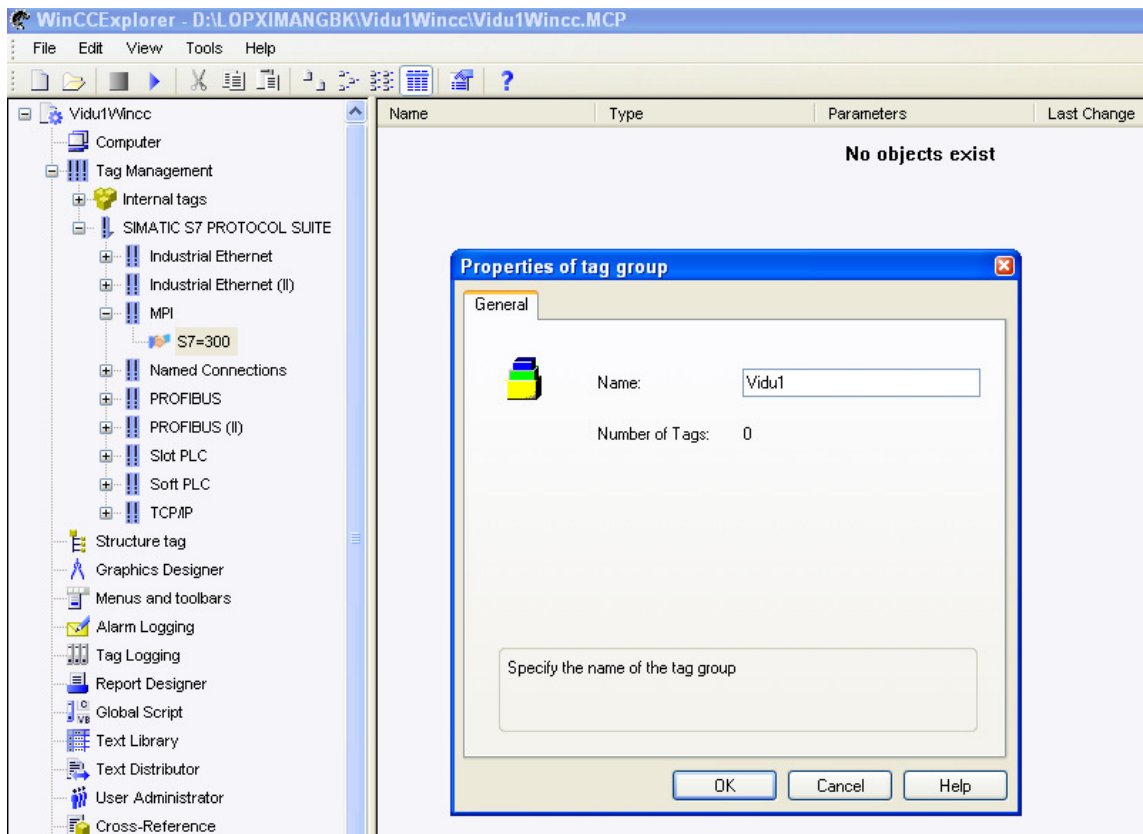
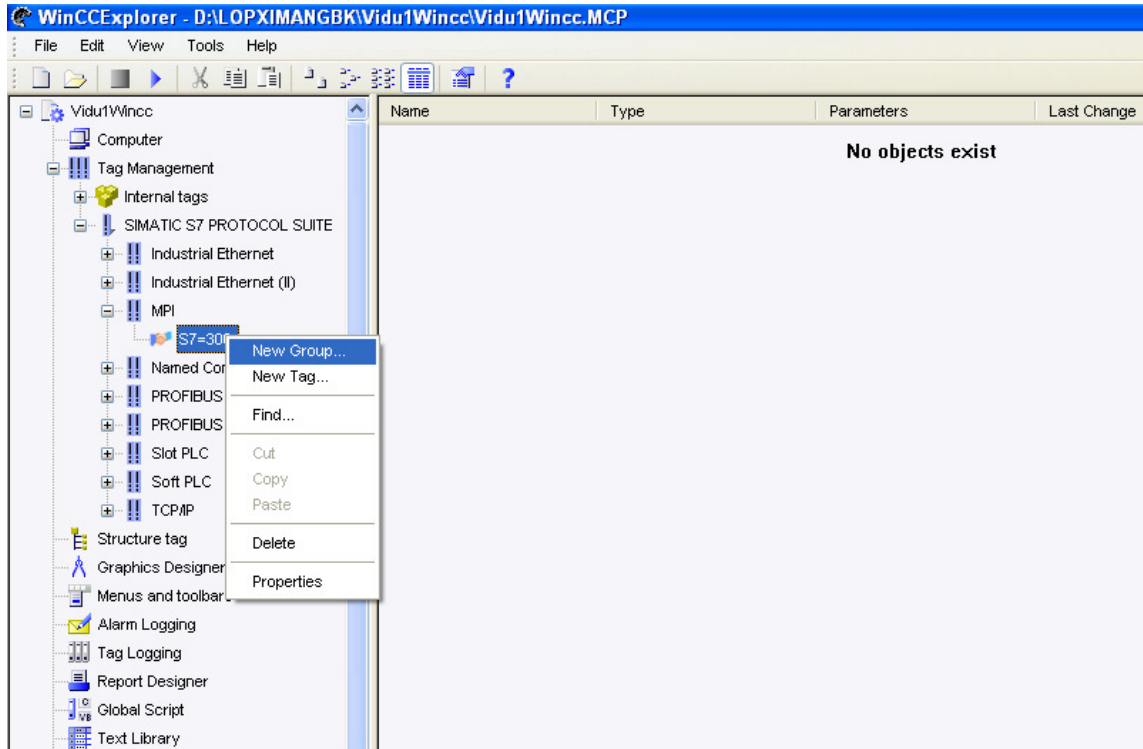


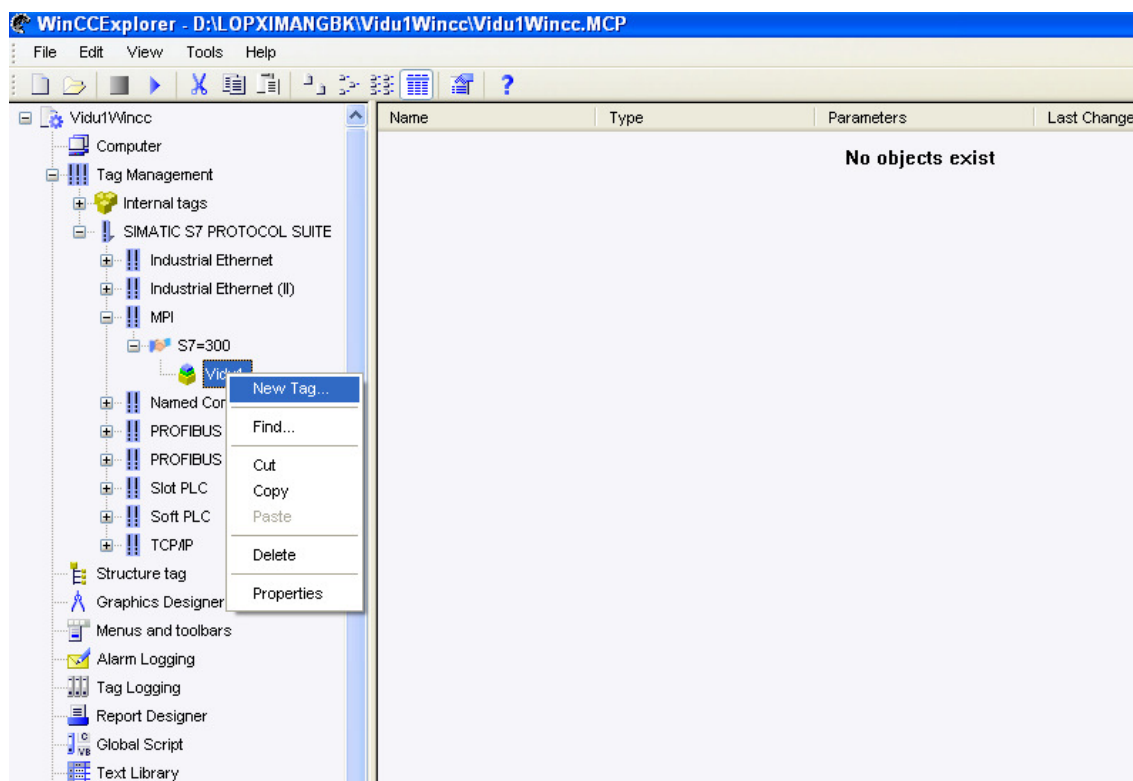


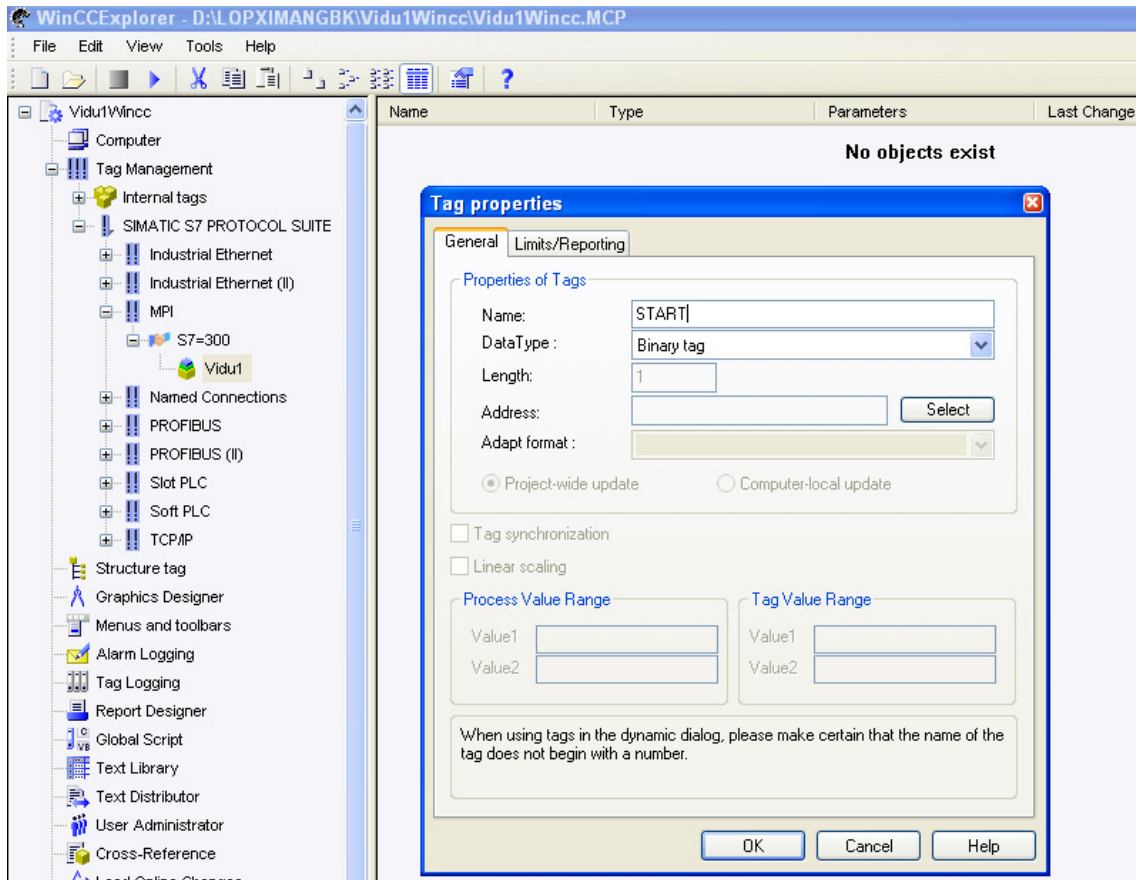


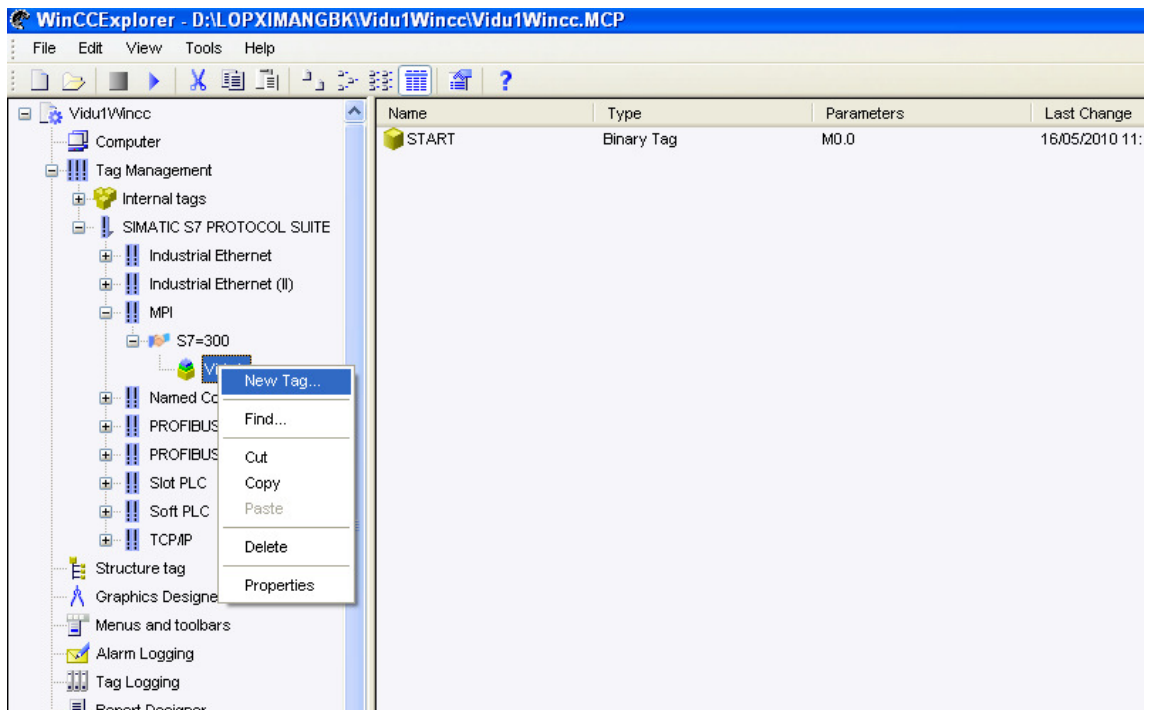
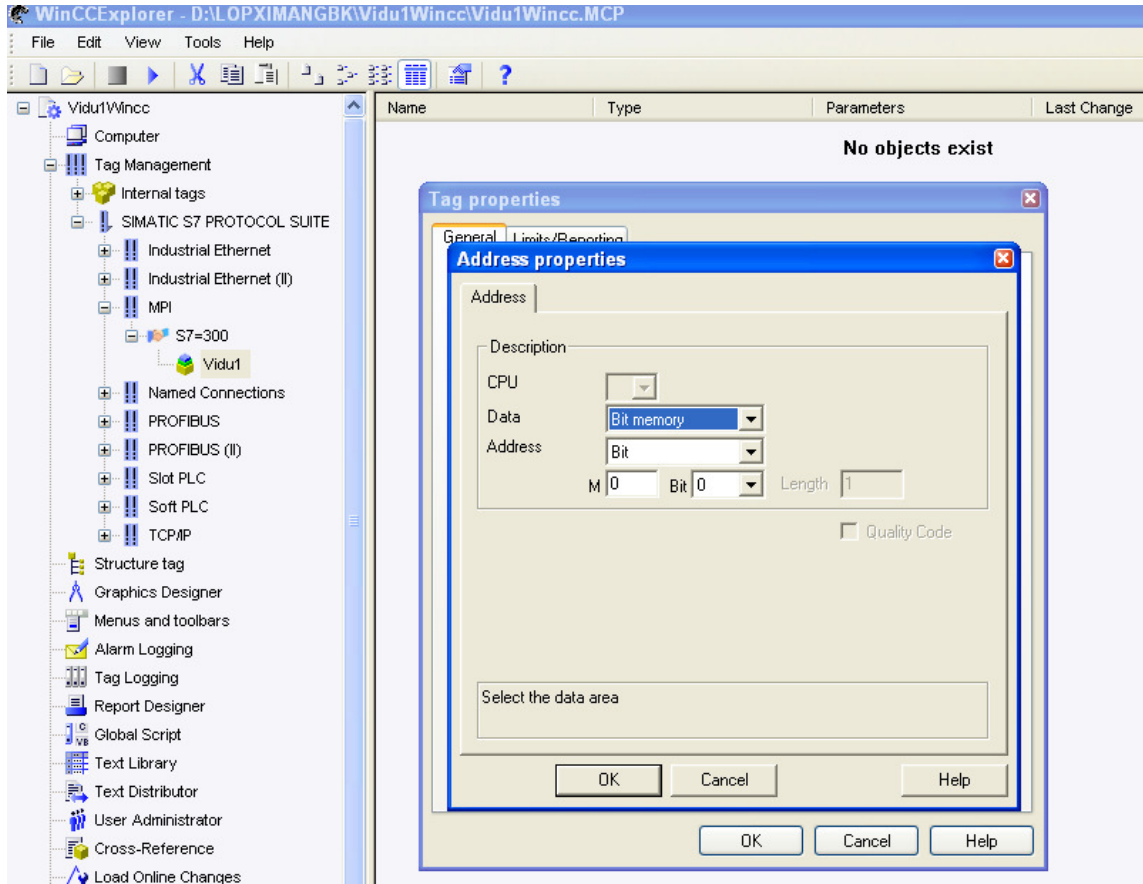


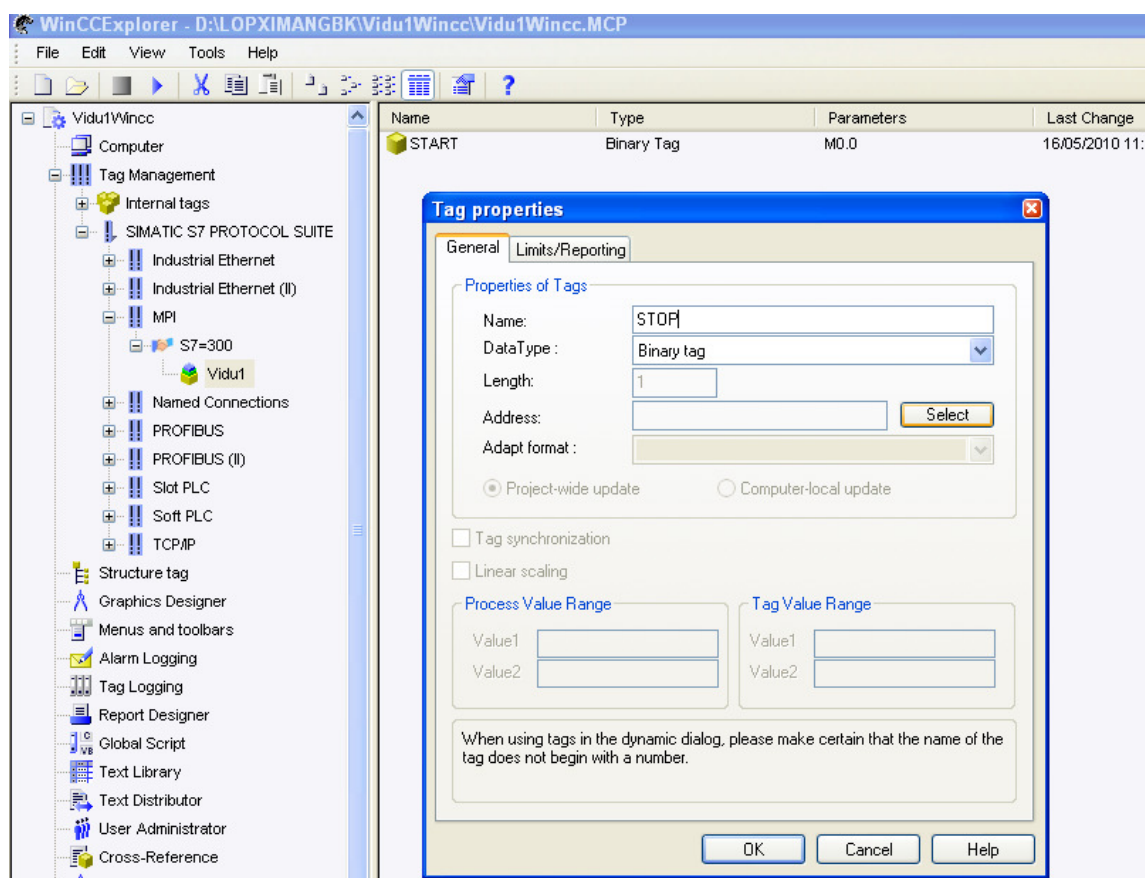


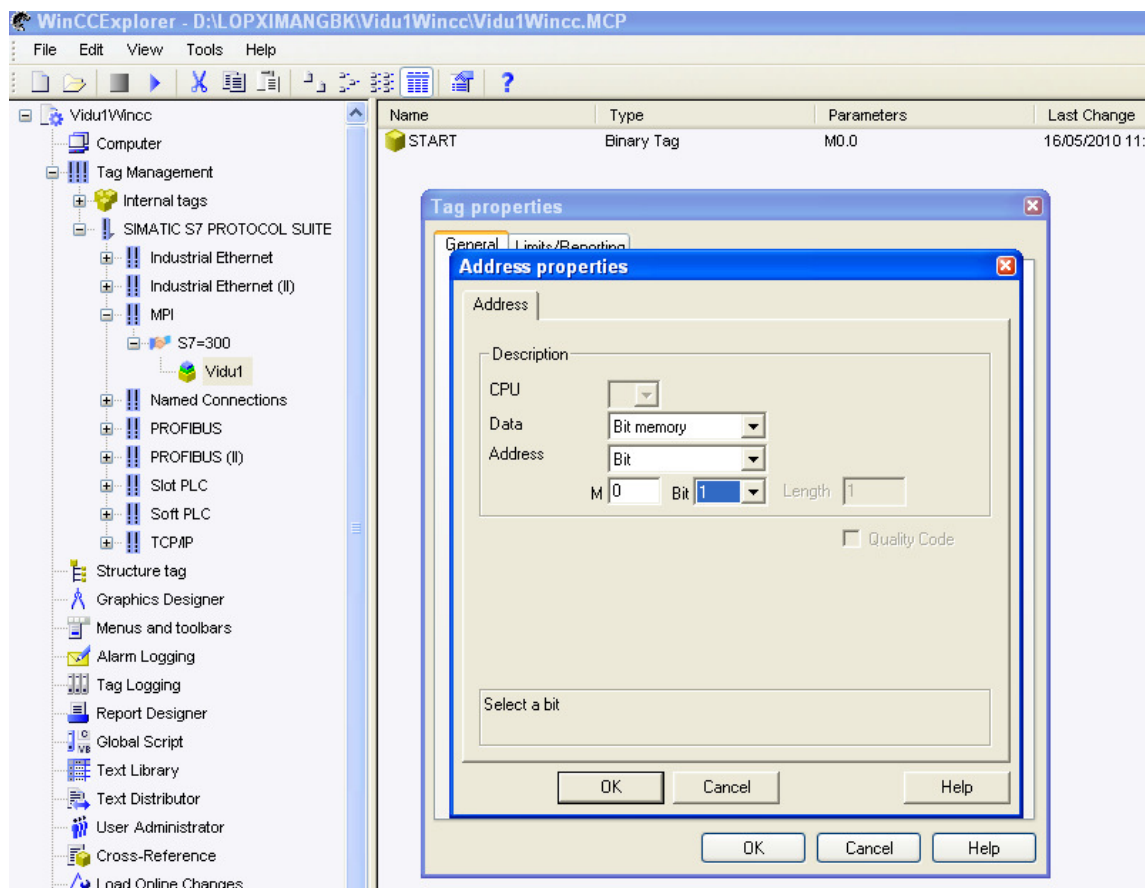


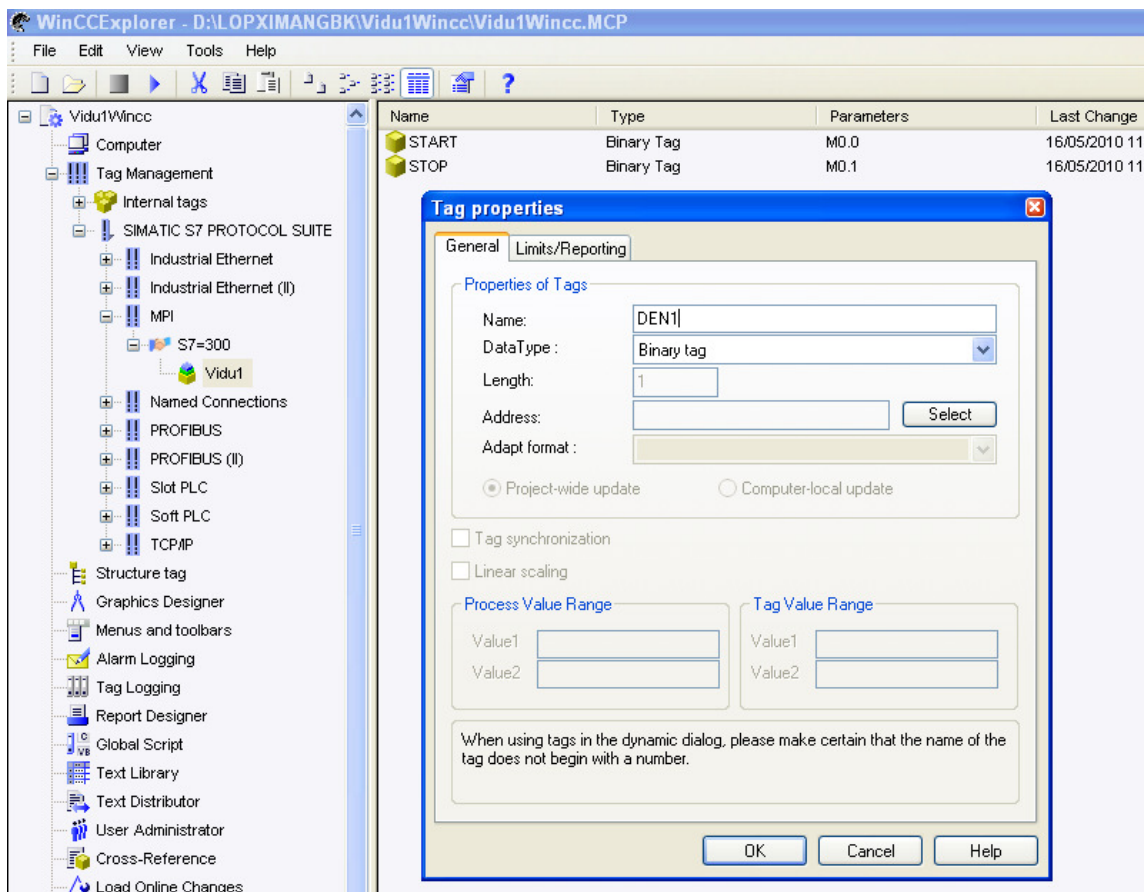


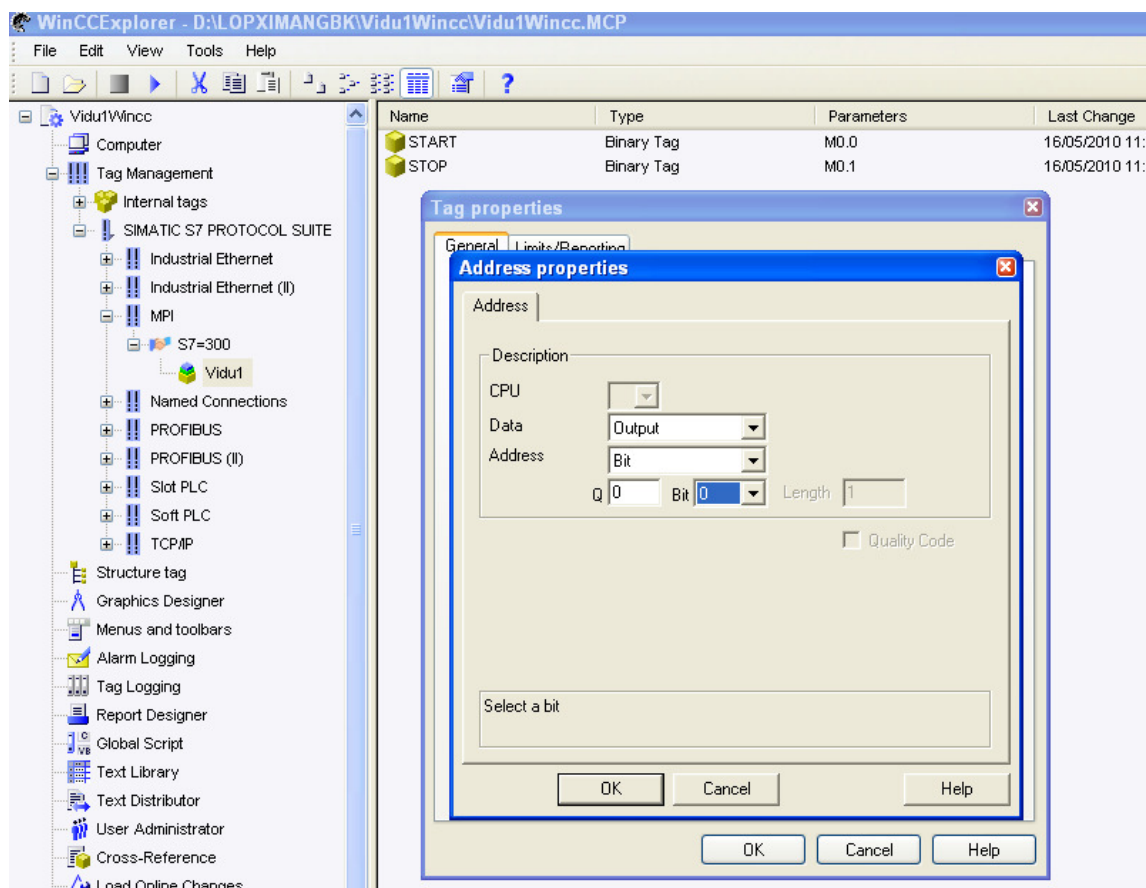


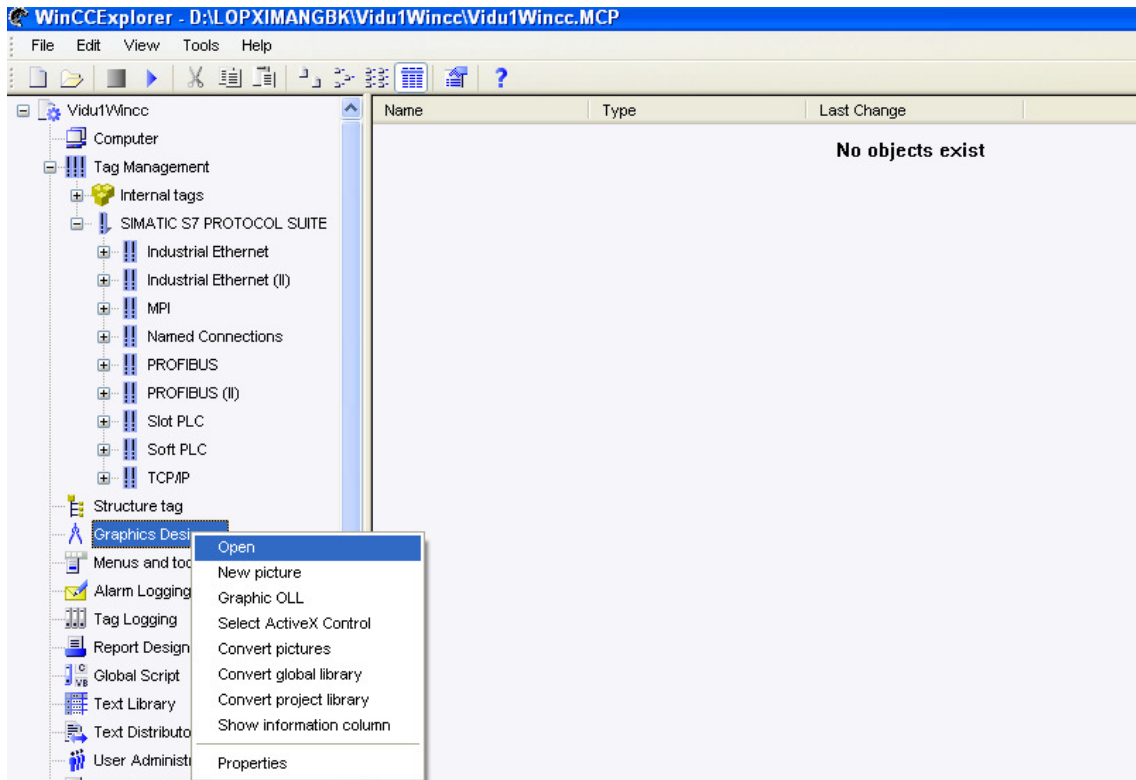
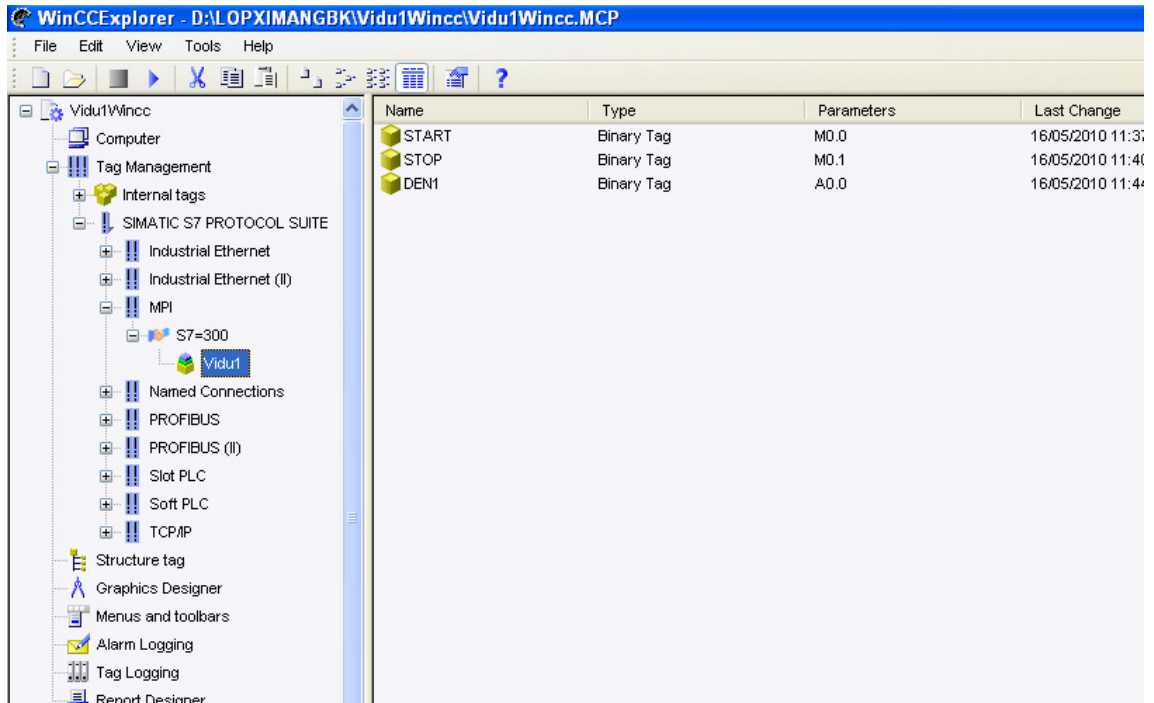


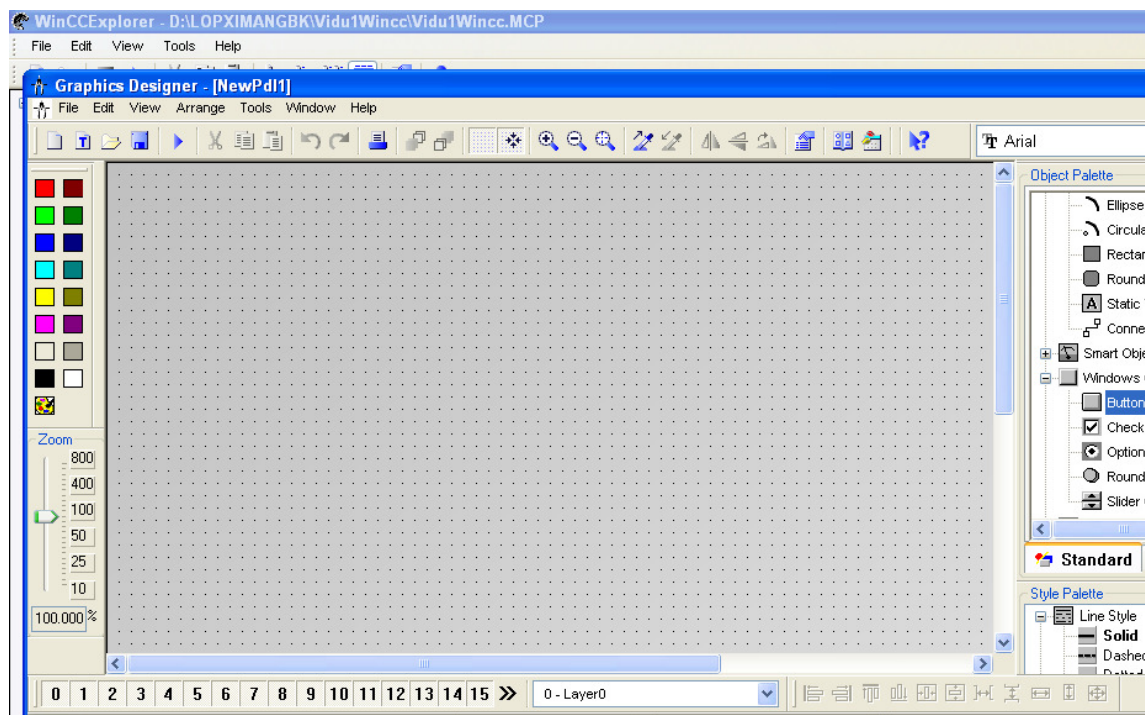
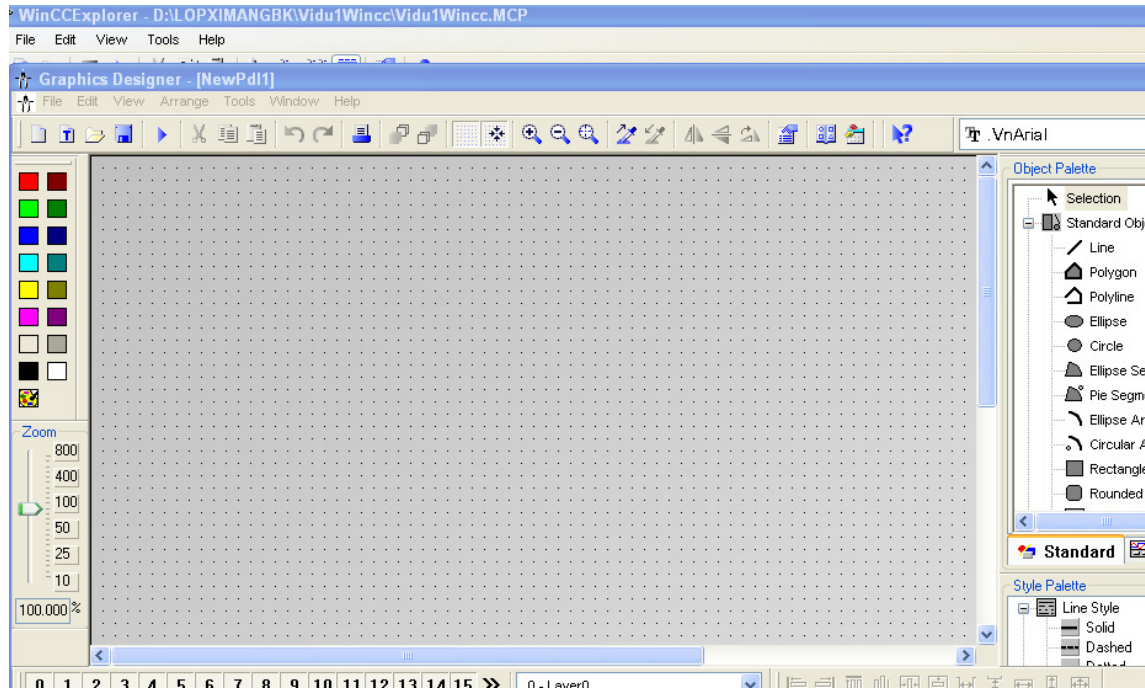


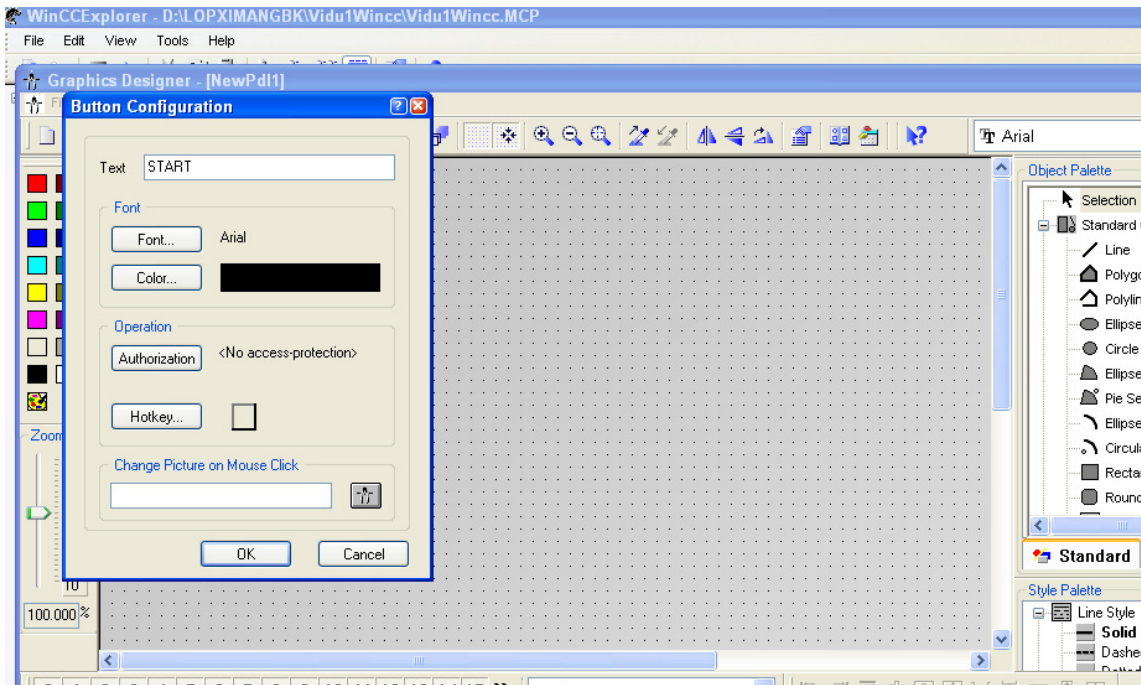
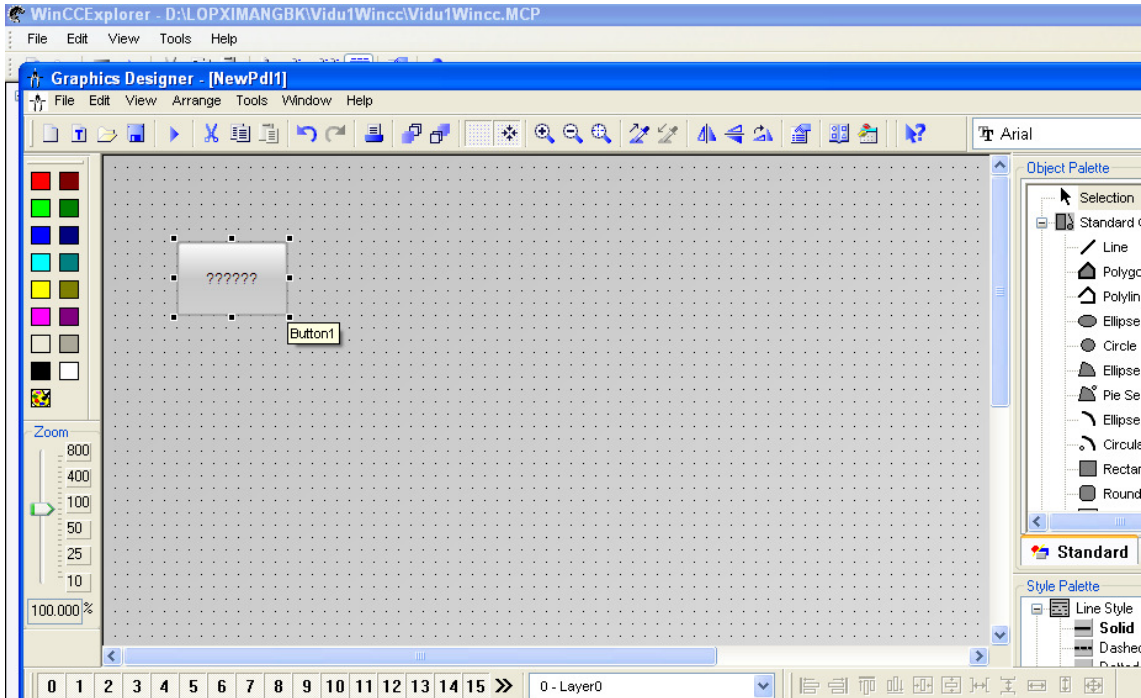


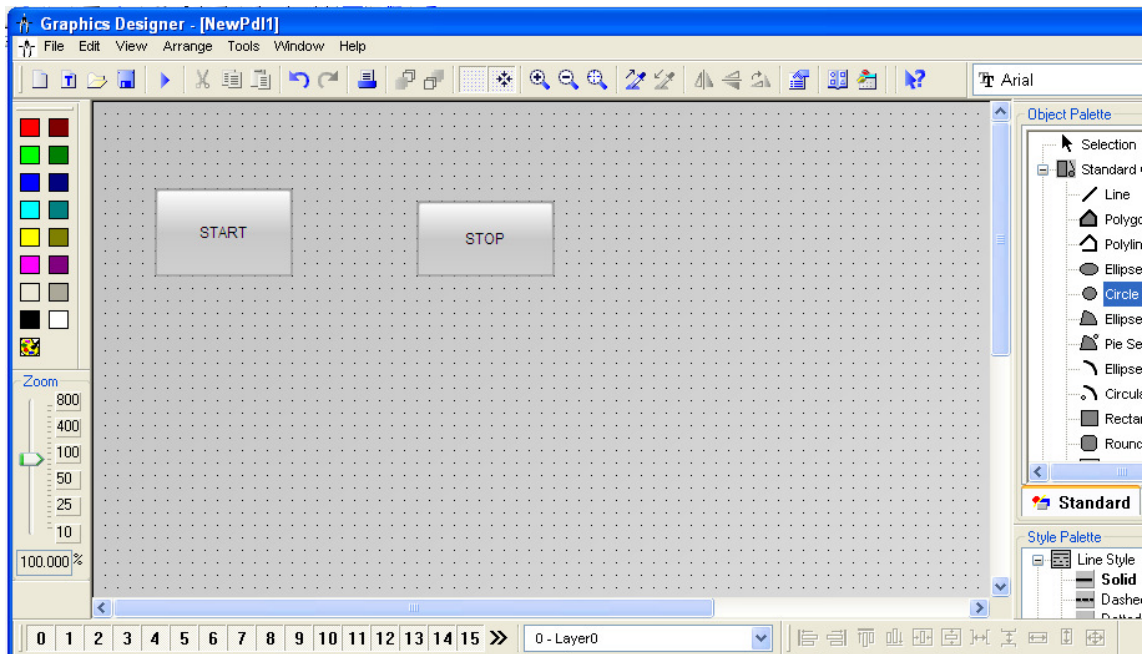
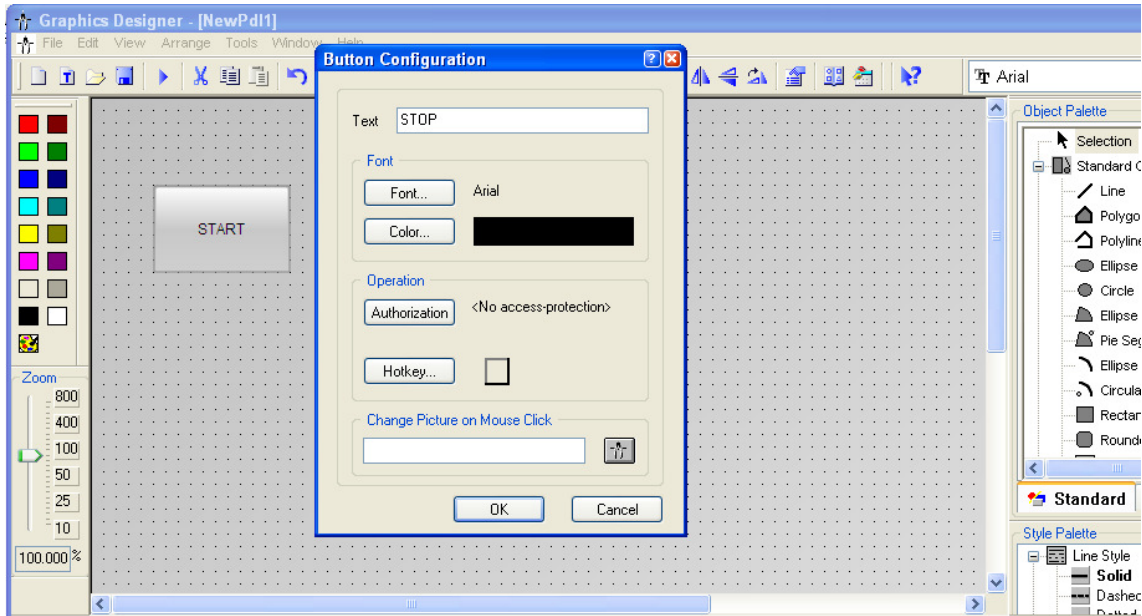


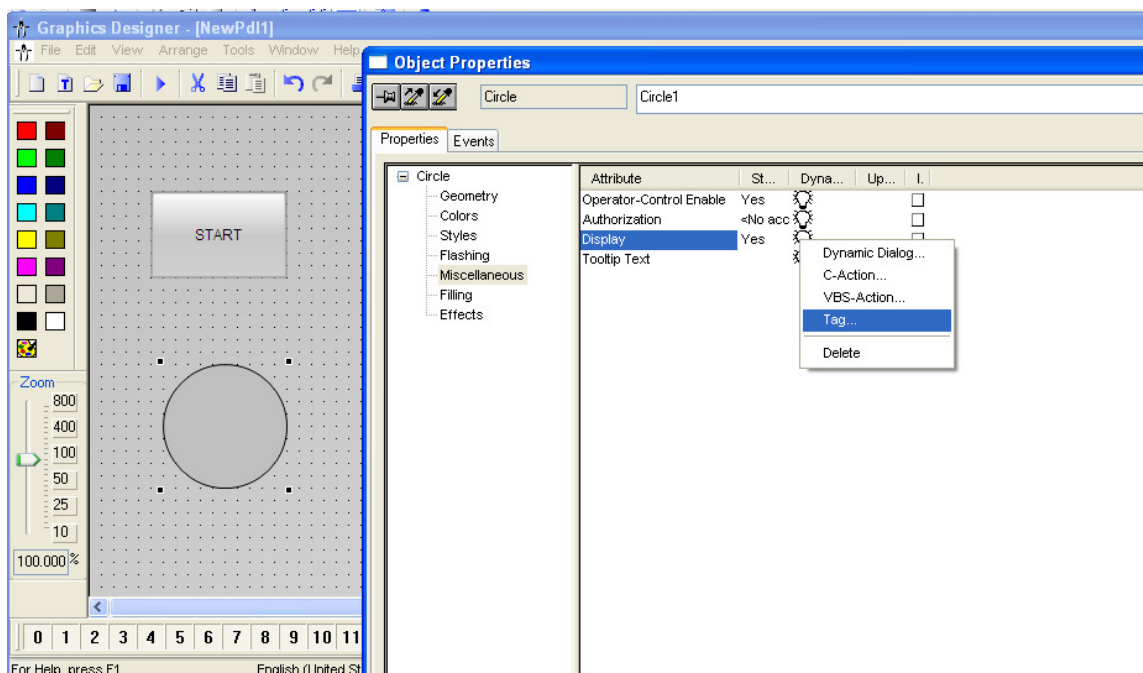
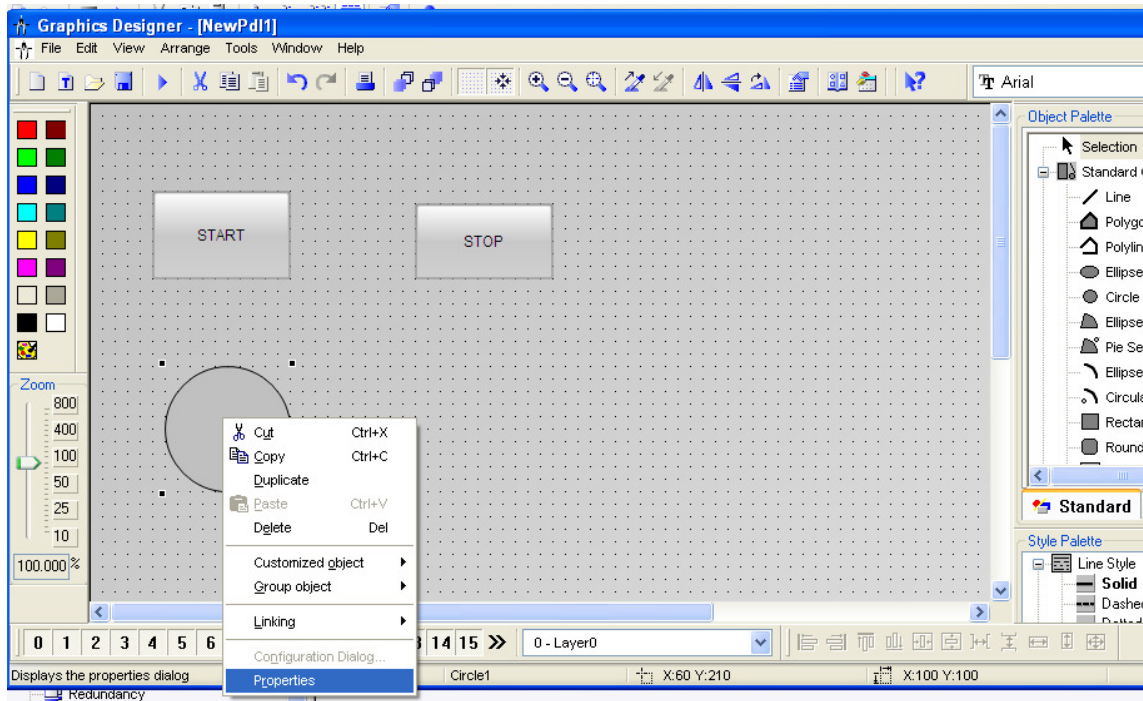


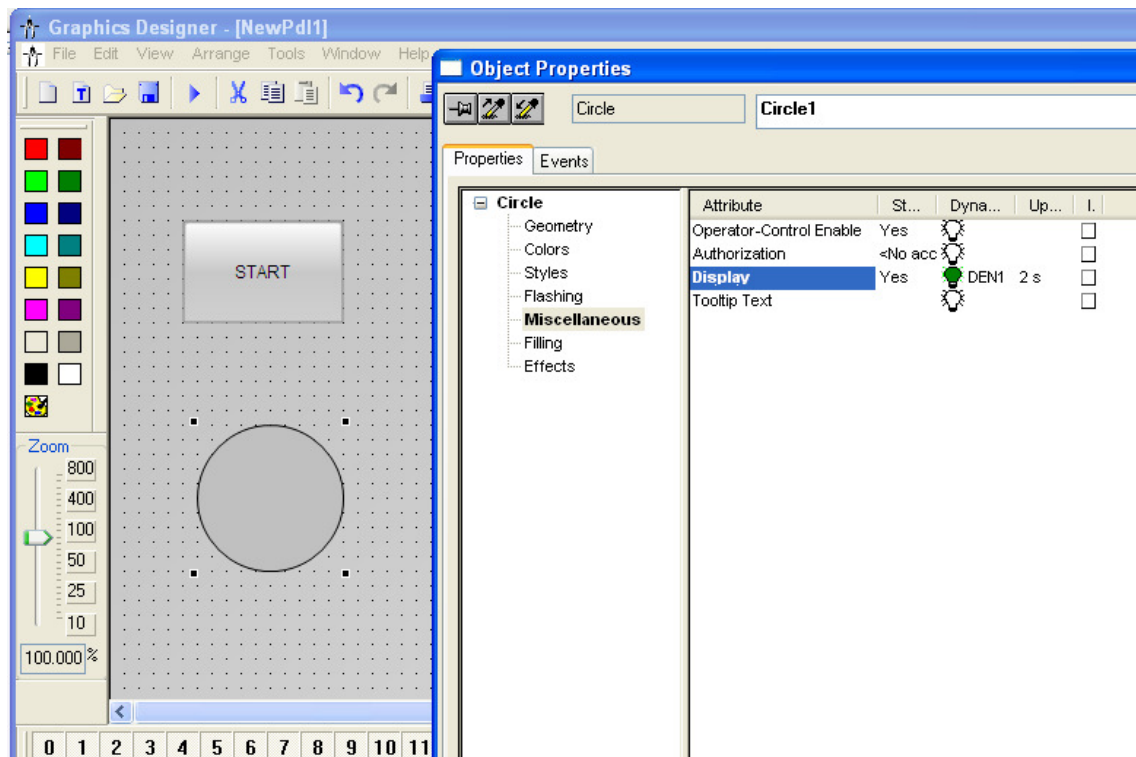
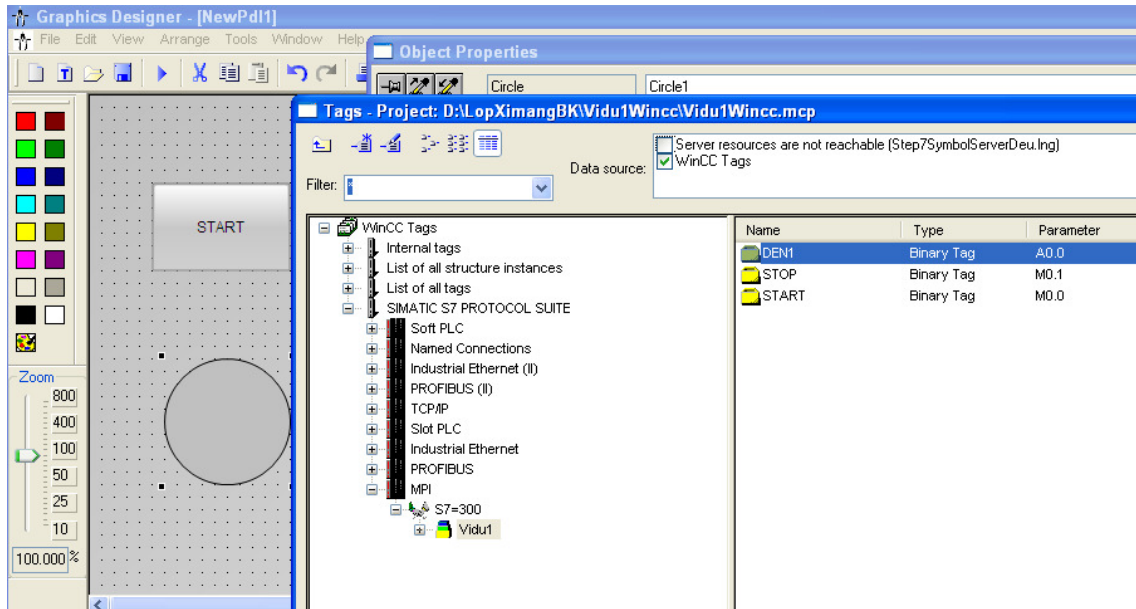


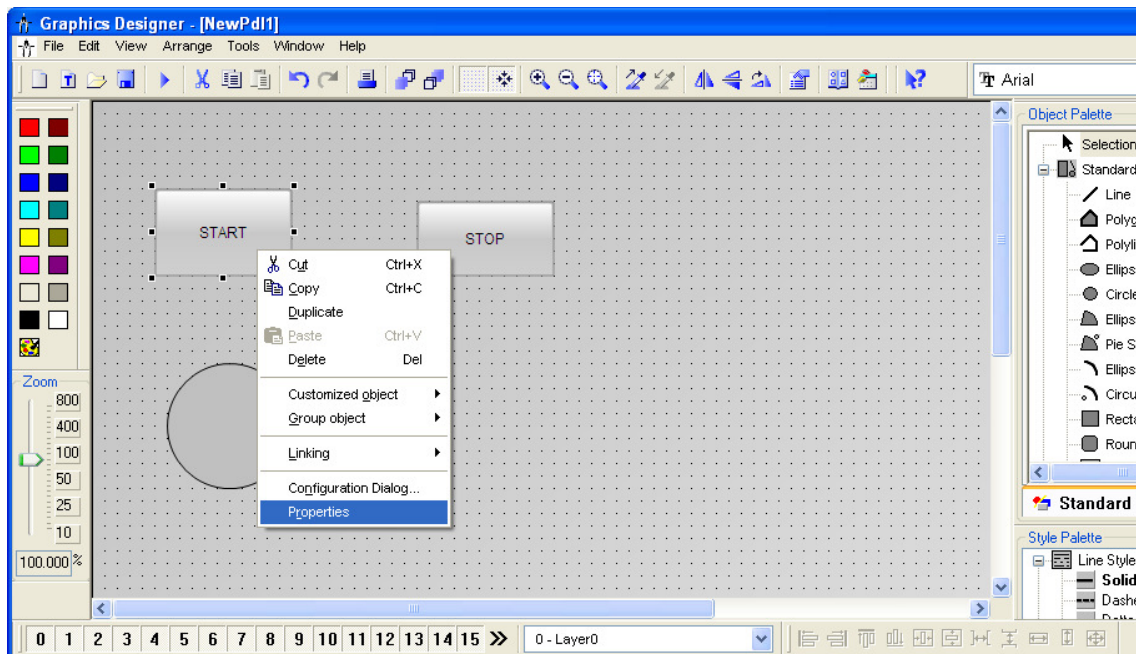
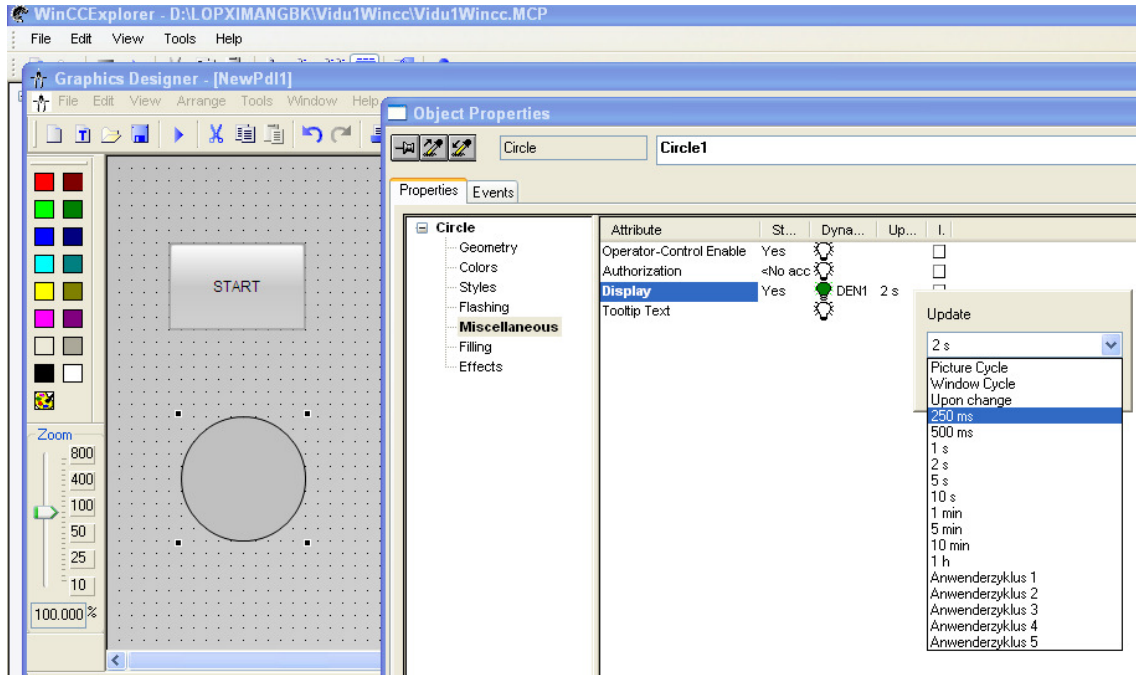


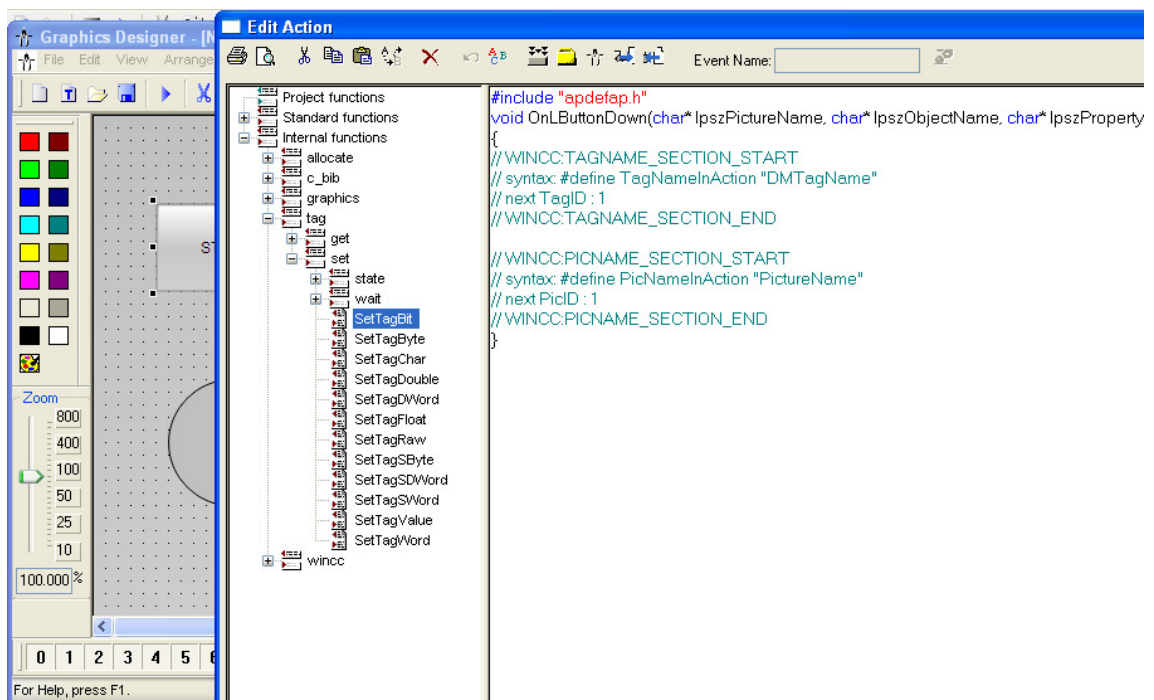
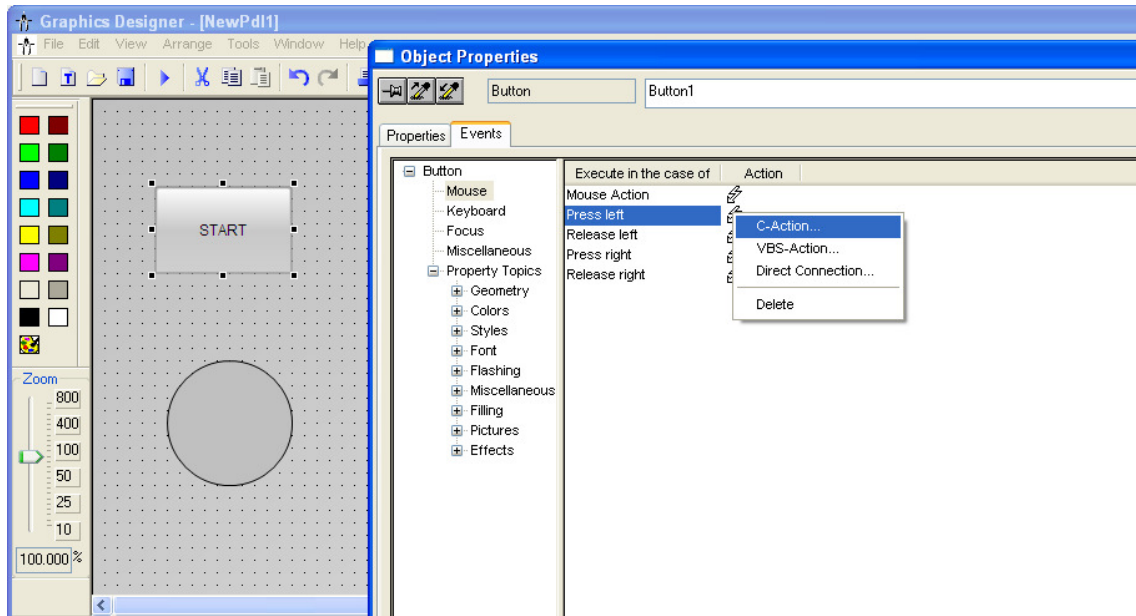


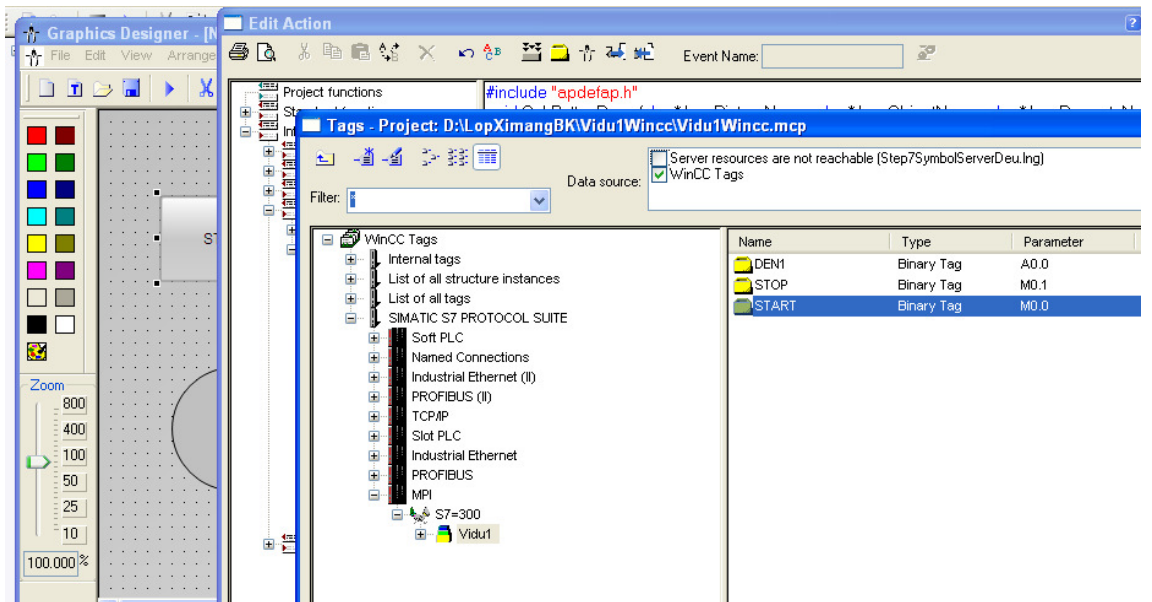
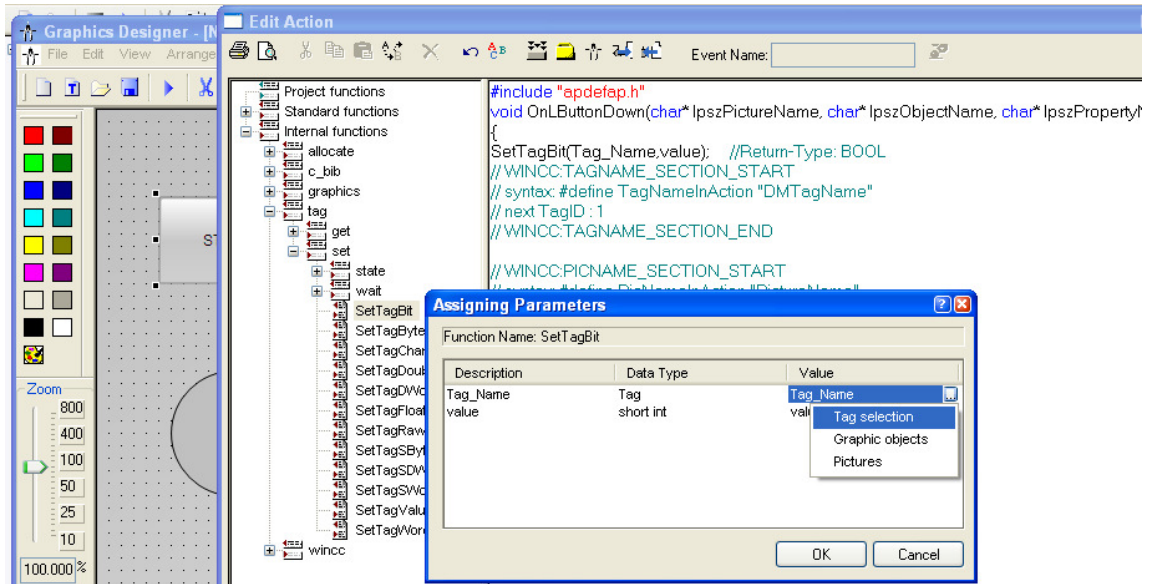


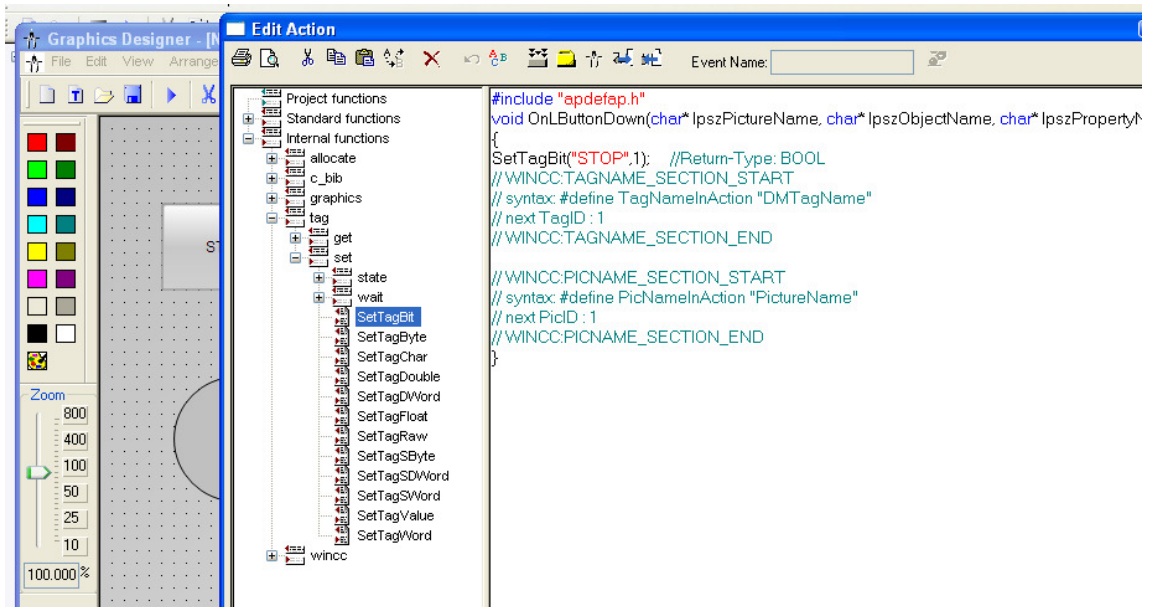
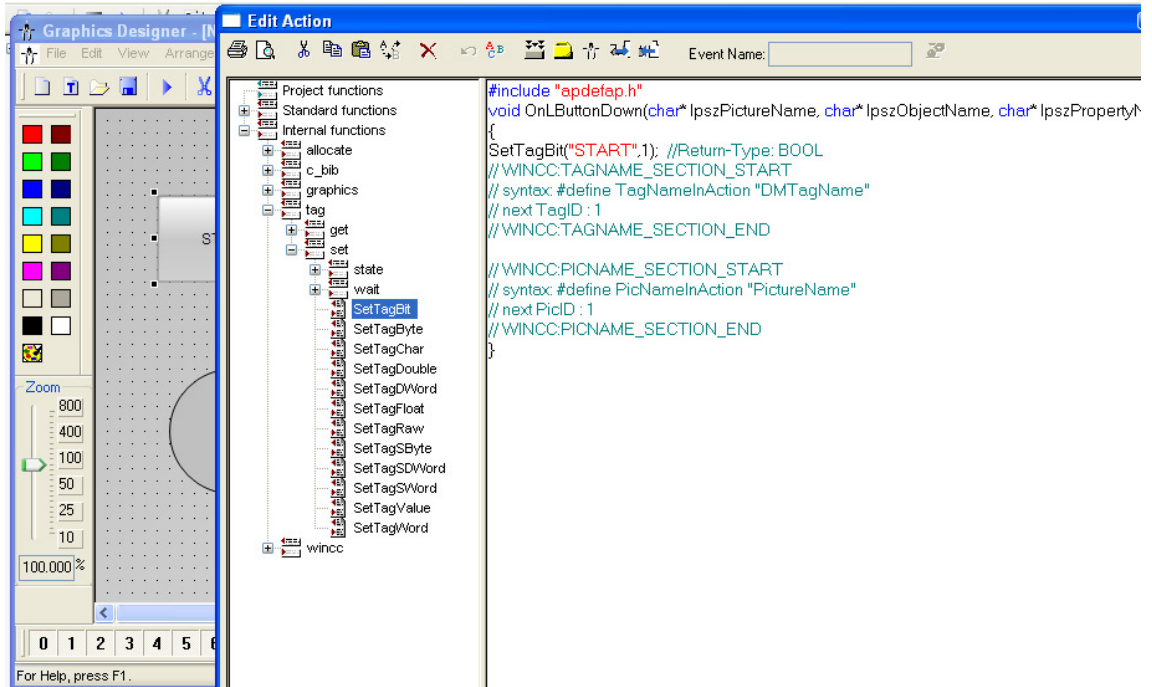










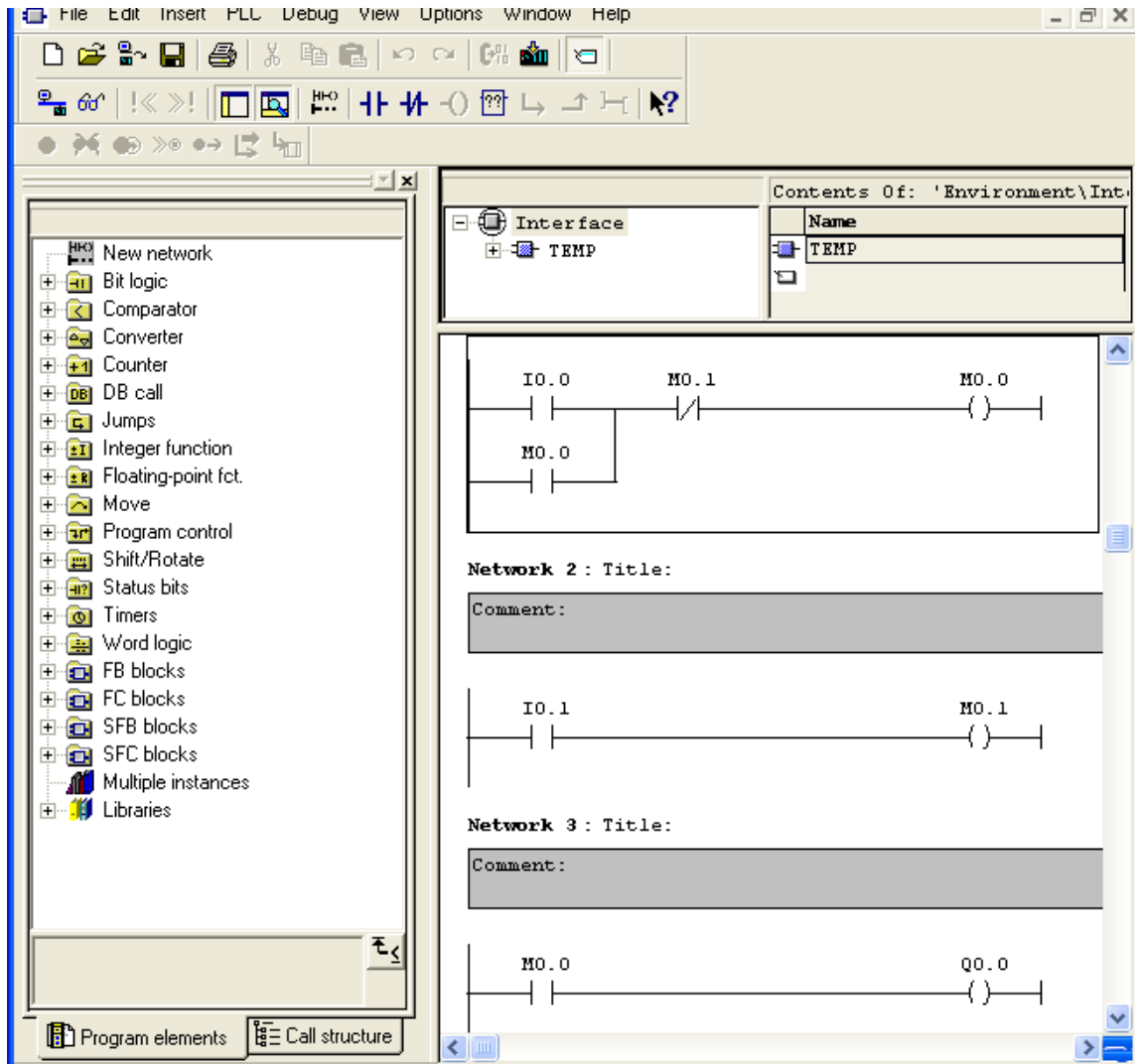


8.2 Lập trình PLC

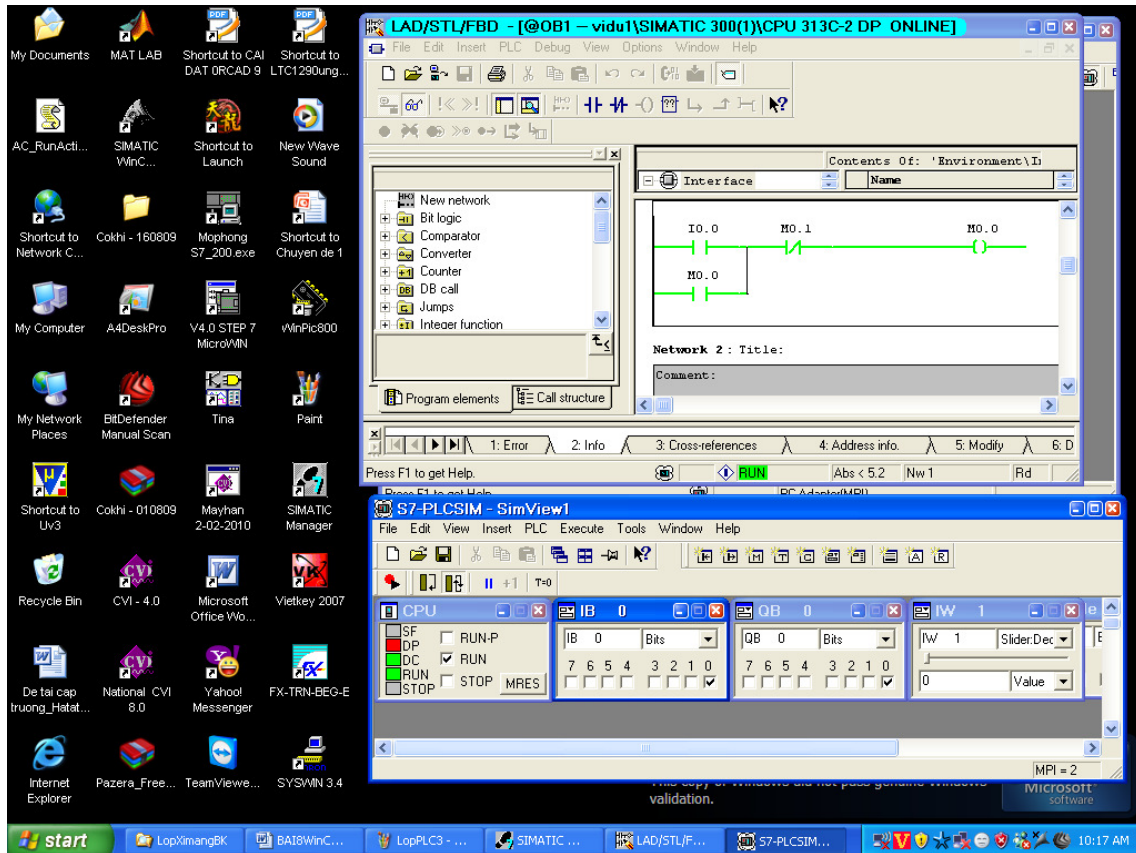
Các bước tương tự phần lập trình PLC-S7-300 gồm :

- Khai báo trạm làm việc
- Cấu hình phần cứng cho trạm (ví dụ sử dụng CPU314C-2DP)
- Lập trình LAD cho khối OB1
- Khởi động chương trình mô phỏng PLC-SIM
- Đổ chương trình xuống PLC-SIM,
- Chạy mô phỏng đồng thời WinCC & PLC Program & PLC SIM

8.2.1 Lập trình PLC



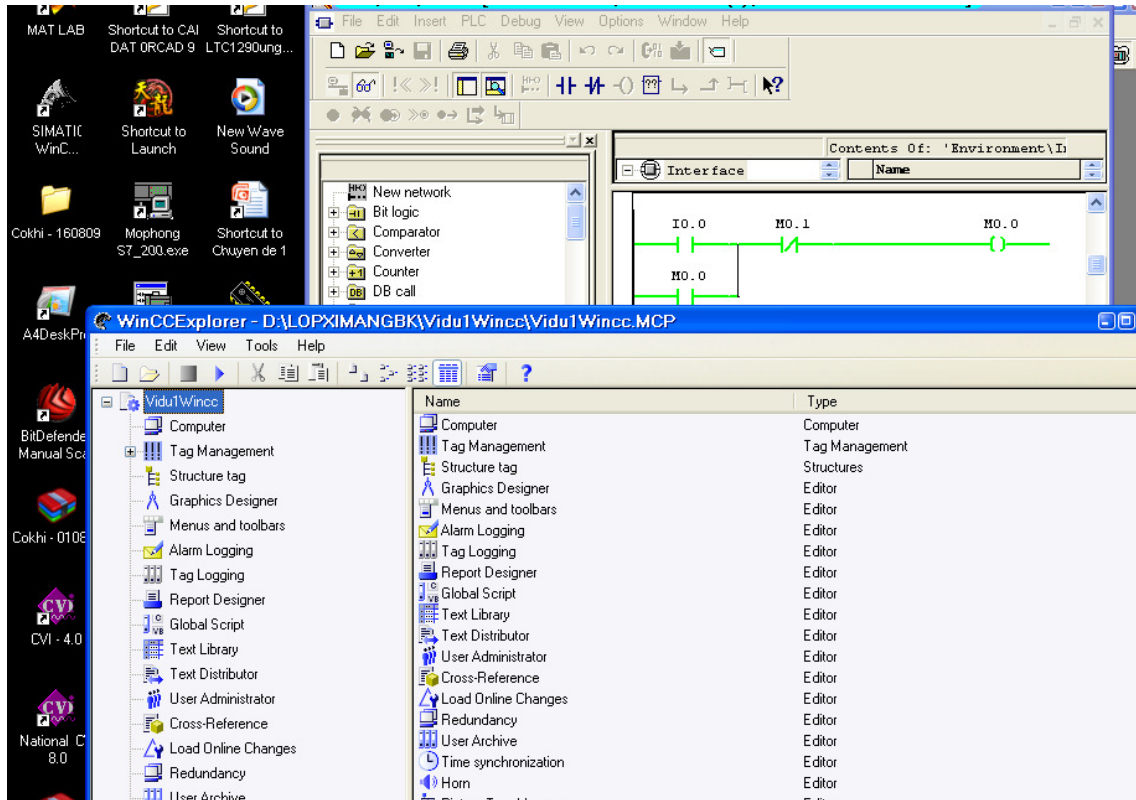
8.2.2 Đổ chương trình xuống PLC SIM và chạy mô phỏng



Đưa tín hiệu vào PLC Sim và xem kết quả trên chương trình và trên PLC Sim.

8.3 Chạy mô phỏng WinCC có kết nối với PLC & PLC Sim

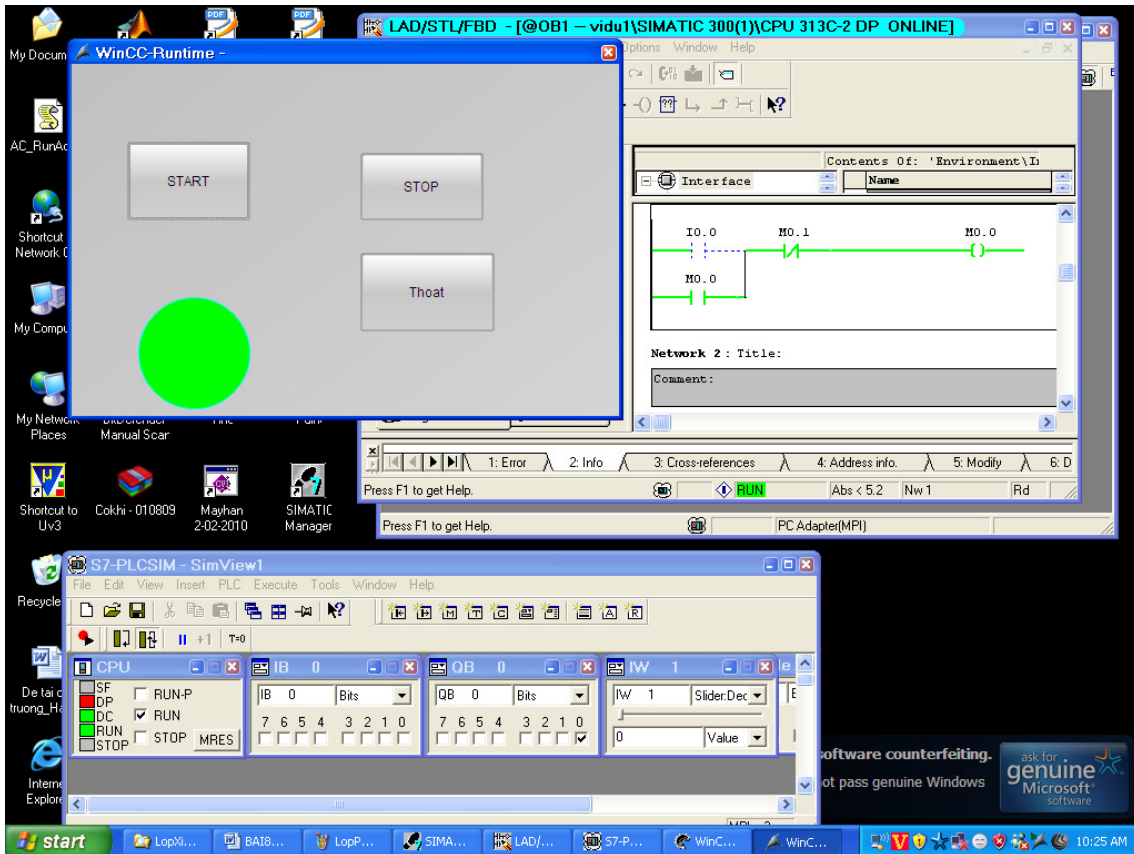
8.3.1 Khởi động Wincc và chương trình Vidu1 vừa lập và chạy đồng thời :



- Khởi động WinCC và chọn Project Vidu1
- Nhấp nút Run chạy chương trình

8.3.2 Chạy mô phỏng

Chạy mô phỏng đồng thời WinCC& PLC – Program & PLC SIM



Nhấp nút START; STOP trên màn hình điều khiển Wincc; Hoặc nhấp I0.0; I0.1 trên PLC Sim, xem kết quả trên chương trình và trên PLC Sim

Kết thúc bài học ghi lại chương trình và nhận xét.

Bài tập :

1. Lập trình mạch khởi động Sao/Tam giác động cơ không đồng bộ
2. Lập trình mạch điều khiển đèn nháy – đèn nga tư giao thông.
3. Lập trình mạch đếm & đóng hộp sản phẩm.
4. Lập trình mạch điều khiển mức bình chứa.
5. Lập trình điều khiển hệ băng tải .
6. Lập trình điều khiển van lưu lượng.
7. Lập trình điều khiển cửa tự động
8. Lập trình bãi đỗ xe tự động
9. Lập trình điều khiển Robot.
10. Lập trình điều khiển Trạm trộn bê tông tự động.
11. Lập trình điều khiển PID.